

Listino prezzi 2026



Valvole manuali, raccordi,
giunti a compressione, staffe.

Adeguamento prezzi

01/04/2026

08/05/2026



Trasporto di fluidi in pressione





Casella, 24 Aprile 2026

Subj: Adeguamento prezzi

Gentile Cliente,

Facendo seguito alle precedenti comunicazioni e alla luce dell'ulteriore incremento dei costi delle materie prime, in particolare dei polimeri, nonché dei costi energetici rispetto alle previsioni iniziali, si rende necessario applicare un adeguamento selettivo dei prezzi per le gamme FIP, ASTORE, LARETER e REDI.

Le nuove condizioni economiche si applicheranno a tutti gli ordini acquisiti a partire dall'8 maggio 2026.

Raccomandiamo pertanto di consultare la tabella di dettaglio con gli adeguamenti applicati alle gamme dei marchi.

Considerata la volatilità del mercato, la validità delle nuove quotazioni per i prodotti interessati sarà limitata a 30 giorni, fino a nuovo avviso.

Il Suo referente commerciale rimane a disposizione per qualsiasi chiarimento

ADEGUAMENTO PREZZI ASTORE				
CLASSE MERCEOLOGICA	LINEA PRODOTTO	DESCRIZIONE LINEA PRODOTTO	AUMENTO DAL 01/04/2026	AUMENTO DAL 08/05/2026
MA	F24-F25-F26-F27-F28	VALVOLE BRAND ASTORE	3%	4%
MV	F14, F18	VALVOLE di RITEGNO SSE, SXE, CROV	3%	4%
RA	F20-F21	RACCORDI IN PVC ASTORE	5%	5%
GA	F30	GIUNTI A COMPRESSIONE ASTORE	6%	5%
SA	F36-F37	PRESE A STAFFA ASTORE	6%	7%
RI	F90-F91	RICAMBI	5%	5%

Amedeo Macchiavello

VP Commercial South and
Eastern Europe & International
Business

Amedeo Macchiavello

Gianmarco Robles

Domestic Sales Director

Z. Robles

Questa raccolta è dedicata a tutti i prodotti a marchio ASTORE, per utilizzo in condotte in pressione per impianti irrigui, acquedottistica, impianti chimici e per trattamento acque in generale. La raccolta include valvole e raccordi in PVC-U, giunti a compressione e prese a staffa in PP copolimero.

La gamma di prodotti commercializzati da Aliaxis Italia è realizzata in siti produttivi che operano con Sistema di Gestione per la Qualità Certificato in conformità alla norma ISO 9001 e con Sistema di Gestione Ambientale Certificato in conformità alla norma ISO 14001.





Aliaxis Italia, grazie alla sua consolidata organizzazione di product management, garantisce da sempre un servizio di supporto tecnico per la corretta scelta, installazione ed utilizzo dei prodotti, nonché un servizio di trattamento e gestione dei reclami secondo la norma ISO 10002.

VALVOLE MANUALI,
RACCORDI,
GIUNTI A
COMPRESSIONE,
STAFFE


Contatti

Centralino	+39 010 9621.1
Informazioni	info.fip@alixaxis.com
Supporto Tecnico	technical.fip@alixaxis.com

Certificati Societari

	Cert. N° 1 in accordo con la Norma UNI EN ISO 9001	
	Cert. N° 70 in accordo con la Norma UNI EN ISO 14001	

Marchi CE

	Marchio CE per conformità alle Direttive Europee 2014/68/EU.
---	--

R00-02-2026

Indice

Valvole manuali in PVC-U

Riferimenti normativi	pag. 6
Approvazioni e marchi di qualità	pag. 7

VALVOLE

724- Valvola a sfera bighiera (Industria e trattamento acque)	pag. 8
420- Valvola a sfera bighiera (Piscine)	pag. 10
334- Valvola a sfera bighiera con giunti a compressione (Piscine),	pag. 12
322- Valvola a sfera bighiera (Irrigazione)	pag. 13
302- Valvola a sfera monoghiera (Irrigazione)	pag. 15
303- Valvola a sfera monoghiera (Irrigazione)	pag. 17
304- Valvola a sfera monoghiera supporto bloccato (Irrigazione)	pag. 18
305- Valvola a sfera monoghiera con giunto a compressione (Irrigazione)	pag. 19
335- Valvola a sfera monoghiera con giunti a compressione (Irrigazione)	pag. 20
800- Valvola a farfalla	pag. 21
230- Valvola di ritegno a molla e pistone bighiera	pag. 24
CROV- Valvola di ritegno a clapet	pag. 25
210- Valvola di fondo a sfera bighiera	pag. 26
220- Valvola di sfogo aria a sfera bighiera	pag. 27

Raccordi in PVC-U

Riferimenti normativi	pag. 30
Approvazioni e marchi di qualità	pag. 31

RACCORDI

Raccordi serie metrica	pag. 32
Raccordi serie filettata	pag. 44
Raccordi serie di passaggio	pag. 52

COMPONENTI E RICAMBI

Componenti e ricambi - Serie di passaggio	pag. 61
---	---------

Giunti a compressione

Riferimenti normativi	pag. 66
Approvazioni e marchi di qualità	pag. 67

GIUNTI A COMPRESSIONE

Giunti a compressione	pag. 68
Componenti e ricambi	pag. 78

Prese a staffa in PP

Riferimenti normativi	pag. 82
-----------------------	---------

PRESE A STAFFA

Prese a staffa in PP	pag. 83
----------------------	---------

Informazioni imballaggi	pag. 88
Condizioni di vendita	pag. 89

VALVOLE MANUALI,
RACCORDI,
GIUNTI A
COMPRESSIONE,
STAFFE

Listino prezzi 2026



Valvole manuali in PVC-U



Riferimenti normativi

PVC-U

La produzione delle valvole **ASTORE** è realizzata seguendo i più alti standard qualitativi e nel completo rispetto dei vincoli ambientali imposti dalle leggi vigenti e in accordo con la norma **ISO 14001**.

Tutti i prodotti sono realizzati in accordo al sistema di garanzia della qualità secondo la norma **ISO 9001**.

- **BS 4346-1**

Giunti e raccordi ad incollaggio per tubi in PVC

- **EN 10226**

Filettature di tubazioni per accoppiamento con tenuta sul filetto.

- **EN 12201**

Sistemi di tubazioni in materie plastiche per la distribuzione dell'acqua, e per scarico e fognature in pressione - Polietilene (PE)

- **EN 14728**

Imperfezioni nelle giunzioni saldate di materiale termoplastico

- **EN 558-1**

Valvole industriali - Dimensioni di ingombro esterne di valvole metalliche per l'utilizzo in sistemi di tubazioni flangiate - Parte 1: progettazione secondo PN

- **EN ISO 1452**

Caratteristiche di raccordi, tubi e valvole in PVC-U per i sistemi di tubazioni nel campo dell'adduzione d'acqua

- **EN ISO 15493**

Sistemi di componenti (Tubi, Raccordi e Valvole) in ABS, PVC-U, PVC-C per applicazioni industriali

- **EN ISO 16135**

Valvole industriali- Valvole a sfera di materiale termoplastico

- **EN ISO 16136**

Valvole industriali- Valvole a farfalla di materiale termoplastico

- **EN ISO 16137**

Valvole industriali- Valvole di ritegno di materiale termoplastico

- **ISO 161-1**

Tubi in materiale termoplastico per il convogliamento di fluidi, diametri esterni nominali e pressioni nominali

- **ISO 17885**

Sistemi di tubazioni in materie plastiche - Raccordi meccanici per sistemi di tubazioni in pressione - Specifiche

- **ISO 228-1**

Raccordi con terminali filettati

- **ISO 4427**

Sistemi di tubazioni in materie plastiche per la distribuzione dell'acqua, e per scarico e fognature in pressione - Polietilene (PE)

- **ISO 5211**

Accoppiamenti per attuatori a frazione di giro.

- **ISO 7**

Raccordi con terminali filettati per accoppiamento a tenuta

- **ISO 727**

Tubi e raccordi in PVC-U. Dimensioni e tolleranze serie metrica

- **ISO 9624**

Sistemi di tubazioni in materiale termoplastico per fluidi in pressione- collari per flangia e flange libere-dimensioni di accoppiamento

- **UNI 11242**

Giunzione mediante incollaggio di tubi, raccordi e valvole in PVC-U e PVC-C.

Approvazioni e marchi di qualità



- **ACS Francia (Attestation de conformité Sanitaire)**

Idoneità del PVC-U per applicazione con acqua destinata al consumo umano



- **WRAS (Water regulations advisory scheme - UK)**

Idoneità del PVC-U per il trasporto di acqua potabile
(Water Regulation Advisory Scheme - UK)

724 PVC-U

VALVOLA A SFERA BIGHIERA PER APPLICAZIONI INDUSTRIALI E TRATTAMENTO ACQUE



1V724

Valvola a sfera in PVC per incollaggio femmina ISO maschio con supporto regolabile e sfera tonda.

Guarnizioni in EPDM o FKM (su richiesta).

Sedi sfera in PTFE.

D	PN	Codice EPDM	€	Codice FKM	€	Pack	Qtà Cartone	Tipo Cartone
16	16	1V72401600	51,73	1V72401610	70,84	1	28	C
20	16	1V72402000	53,26	1V72402010	72,34	1	28	C
25	16	1V72402500	65,31	1V72402510	82,19	1	22	C
32	16	1V72403200	77,41	1V72403210	103,65	1	18	C
40	16	1V72404000	99,60	1V72404010	129,02	1	18	C
50	16	1V72405000	126,59	1V72405010	162,97	1	8	C
63	16	1V72406300	157,67	1V72406310	208,41	1	6	C

Su richiesta possibilità di esecuzioni in altri standard internazionali (BS, ASTM, JIS, NPT).



Valvola a sfera in PVC per incollaggio femmina ISO maschio con supporto regolabile e sfera tonda.

Guarnizioni in EPDM o FKM (su richiesta).

Sedi sfera in PTFE.

D	PN	Codice EPDM	€	Codice FKM	€	Pack	Qtà Cartone	Tipo Cartone
75	10	1V72407500	348,03	1V72407510	446,93	-	3	C
90	10	1V72409000	446,74	1V72409010	567,34	-	3	C
110	10	1V72411000	583,11	1V72411010	763,02	-	2	C

Su richiesta possibilità di esecuzioni in altri standard internazionali (BS, ASTM, JIS, NPT).



1V725

Valvola a sfera in PVC filettata femmina BSP con supporto regolabile e sfera tonda.

Guarnizioni in EPDM o FKM (su richiesta).

Sedi sfera in PTFE.

G	PN	Codice EPDM	€	Codice FKM	€	Pack	Qtà Cartone	Tipo Cartone
3/8"	16	1V72501600	57,97	1V72501610	75,03	1	28	C
1/2"	16	1V72502000	60,92	1V72502010	77,79	1	28	C
3/4"	16	1V72502500	72,85	1V72502510	88,72	1	22	C
1"	16	1V72503200	86,30	1V72503210	114,30	1	18	C
1 1/4"	16	1V72504000	111,60	1V72504010	141,82	1	18	C
1 1/2"	16	1V72505000	141,13	1V72505010	182,22	1	8	C
2"	16	1V72506300	179,99	1V72506310	240,33	1	6	C

Su richiesta possibilità di esecuzioni in altri standard internazionali (BS, ASTM, JIS, NPT).

VALVOLA A SFERA BIGHIERA PER APPLICAZIONI INDUSTRIALI E TRATTAMENTO ACQUE



Valvola a sfera in PVC filettata femmina BSP con supporto regolabile e sfera tonda.
Guarnizioni in EPDM o FKM (su richiesta).
Sedi sfera in PTFE.

G	PN	Codice EPDM	€	Codice FKM	€	Pack	Qtà Cartone	Tipo Cartone
2"1/2	10	1V72507500	377,77	1V72507510	469,35	-	3	C
3"	10	1V72509000	503,68	1V72509010	600,85	-	3	C
4"	10	1V72511000	639,01	1V72511010	807,11	-	2	C

Su richiesta possibilità di esecuzioni in altri standard internazionali (BS, ASTM, JIS, NPT).

420 PVC-U

VALVOLA A SFERA BIGHIERA PER PISCINE E TRASPORTO ACQUA



1V420

Valvola a sfera in PVC per incollaggio femmina ISO metrico, con supporto regolabile e sfera tonda.

Guarnizioni in EPDM.
Sedi sfera in PE.

D	PN	Codice	€	Pack	Qtà Cartone	Tipo Cartone
16	16	1V42001600	29,60	-	90	C
20	16	1V42002000	29,60	-	90	C
25	16	1V42002500	35,91	-	60	C
32	16	1V42003200	42,82	-	40	C
40	16	1V42004000	55,36	-	22	C
50	16	1V42005000	60,43	-	14	C
63	16	1V42006300	84,92	-	8	C

Su richiesta possibilità di esecuzioni in altri standard internazionali (BS, ASTM, JIS, NPT).



1V420

Valvola a sfera in PVC per incollaggio femmina ISO metrico, con supporto regolabile e sfera tonda.

Guarnizioni in EPDM.
Sedi sfera in PE.

D	PN	Codice	€	Pack	Qtà Cartone	Tipo Cartone
75	10	1V42007500	284,08	-	3	C
90	10	1V42009000	368,24	-	3	C
110	10	1V42011000	483,97	-	2	C

Su richiesta possibilità di esecuzioni in altri standard internazionali (BS, ASTM, JIS, NPT).



1V421

Valvola a sfera in PVC filettata femmina BSP con supporto regolabile e sfera tonda.

Guarnizioni in EPDM.
Sedi sfera in PE.

G	PN	Codice	€	Pack	Qtà Cartone	Tipo Cartone
3/8"	16	1V42101600	31,94	-	90	C
1/2"	16	1V42102000	31,94	-	90	C
3/4"	16	1V42102500	38,79	-	60	C
1"	16	1V42103200	46,19	-	40	C
1 1/4"	16	1V42104000	59,77	-	22	C
1 1/2"	16	1V42105000	65,21	-	14	C
2"	16	1V42106300	94,44	-	8	C

Su richiesta possibilità di esecuzioni in altri standard internazionali (BS, ASTM, JIS, NPT).

VALVOLA A SFERA BIGHIERA PER PISCINE E TRASPORTO ACQUA



Valvola a sfera in PVC filettata femmina BSP con supporto regolabile e sfera tonda.
Guarnizioni in EPDM.
Sedi sfera in PE.

G	PN	Codice	€	Pack	Qtà Cartone	Tipo Cartone
2"1/2	10	1V42107500	305,09	-	3	C
3"	10	1V42109000	410,31	-	3	C
4"	10	1V42111000	526,05	-	2	C

Su richiesta possibilità di esecuzioni in altri standard internazionali (BS, ASTM, JIS, NPT).

334 PVC-U

VALVOLA A SFERA BIGHIERA CON GIUNTI A COMPRESSIONE PER PISCINE E TRASPORTO ACQUA



1V334

Valvola a sfera bighiera in PVC grigio, a smontaggio radiale, con supporto bloccato e provvista di giunti a compressione per connessione a tubi in PE serie metrica su entrambi i lati.
Guarnizioni in EPDM.
Sedi sfera in PE.

D	PN	Codice	€	Pack	Qtà Cartone	Tipo Cartone
20	16	1V33420000W	44,18	-	60	C
25	16	1V33425000W	44,62	-	30	C
32	16	1V33432000W	51,15	-	20	C

VALVOLA A SFERA BIGHIERA PER IRRIGAZIONE E TRASPORTO ACQUA



1V322

Valvola a sfera in PVC, incollaggio femmina ISO metrico, bighiera a smontaggio radiale, con supporto libero.
Guarnizioni in EPDM.
Sedi sfera in PE.

D	PN	Codice	€	Pack	Qtà Cartone	Tipo Cartone
16	16	1V32216000H	20,35	-	120	C
20	16	1V32220000H	20,35	-	120	C
25	16	1V32225000H	22,05	-	70	C
32	16	1V32232000H	32,13	-	50	C
40	16	1V32240000H	39,99	-	30	C
50	16	1V32250000H	47,14	-	20	C
63	16	1V32263000H	75,78	-	10	C



Valvola a sfera in PVC, incollaggio femmina ISO metrico, bighiera a smontaggio radiale, con supporto libero.
Guarnizioni in EPDM.
Sedi sfera in PE.

D	PN	Codice	€	Pack	Qtà Cartone	Tipo Cartone
75	10	1V32275000LW	228,81	-	3	C
90	10	1V32290000LW	308,97	-	3	C
110	6	1V32211000LW	400,47	-	2	C



1V321

Valvola a sfera in PVC grigio, filettata femmina BSP, bighiera a smontaggio radiale, con supporto libero.
Guarnizioni in EPDM.
Sedi sfera in PE.

G	PN	Codice	€	Pack	Qtà Cartone	Tipo Cartone
3/8"	16	1V32116000H	22,05	-	120	C
1/2"	16	1V32120000H	22,05	-	120	C
3/4"	16	1V32125000H	24,21	-	70	C
1"	16	1V32132000H	34,11	-	50	C
1 1/4"	16	1V32140000H	42,81	-	30	C
1 1/2"	16	1V32150000H	51,39	-	20	C
2"	16	1V32163000H	80,03	-	10	C

322 PVC-U

VALVOLA A SFERA BIGHIERA PER IRRIGAZIONE E TRASPORTO ACQUA



Valvola a sfera in PVC grigio, filettata femmina BSP, bighiera a smontaggio radiale, con supporto libero.
Guarnizioni in EPDM.
Sedi sfera in PE.

G	PN	Codice	€	Pack	Qtà Cartone	Tipo Cartone
2"1/2	10	1V32175000LW	243,16	-	3	C
3"	10	1V32190000LW	328,96	-	3	C
4"	10	1V32111000LW	419,63	-	2	C

VALVOLA A SFERA MONOGHIERA PER IRRIGAZIONE E TRASPORTO ACQUA



1V302

Valvola a sfera in PVC grigio, incollaggio femmina ISO metrico, monoghiera, con supporto libero. Guarnizioni in EPDM. Sedi sfera in PE.

D	PN	Codice	€	Pack	Qtà Cartone	Tipo Cartone
16	16	1V30216000H	15,79	-	120	C
20	16	1V30220000H	15,79	-	120	C
25	16	1V30225000H	17,82	-	80	C
32	16	1V30232000H	19,81	-	60	C
40	16	1V30240000H	28,42	-	30	C
50	16	1V30250000H	38,53	-	20	C
63	16	1V30263000H	65,71	-	10	C



Valvola a sfera in PVC grigio, incollaggio femmina ISO metrico, monoghiera, con supporto libero. Guarnizioni in EPDM. Sedi sfera in PE.

D	PN	Codice	€	Pack	Qtà Cartone	Tipo Cartone
75	10	1V30275000LW	141,55	-	4	C
90	10	1V30290000LW	171,55	-	4	C
110	6	1V30211000LW	314,68	-	2	C



1V301

Valvola a sfera in PVC grigio, filettata femmina BSP, monoghiera, con supporto libero. Guarnizioni in EPDM. Sedi sfera in PE.

G	PN	Codice	€	Pack	Qtà Cartone	Tipo Cartone
3/8"	16	1V30116000H	17,82	-	120	C
1/2"	16	1V30120000H	17,82	-	120	C
3/4"	16	1V30125000H	19,81	-	80	C
1"	16	1V30132000H	22,77	-	60	C
1 1/4"	16	1V30140000H	31,43	-	30	C
1 1/2"	16	1V30150000H	40,58	-	20	C
2"	16	1V30163000H	68,08	-	10	C

302 PVC-U

VALVOLA A SFERA MONOGHIERA PER IRRIGAZIONE E TRASPORTO ACQUA



Valvola a sfera in PVC grigio, filettata femmina BSP, monoghiera, con supporto libero.
Guarnizioni in EPDM.
Sedi sfera in PE.

G	PN	Codice	€	Pack	Qtà Cartone	Tipo Cartone
2"1/2	10	1V30175000LW	153,36	-	4	C
3"	10	1V30190000LW	185,85	-	4	C
4"	6	1V30111000LW	328,96	-	2	C

VALVOLA A SFERA MONOGHIERA PER IRRIGAZIONE E TRASPORTO ACQUA



1V303

Valvola a sfera monoghiera in PVC grigio, filettata femmina BSP lato ghiera e filettata maschio BSP lato corpo valvola, con supporto libero.

Guarnizioni in EPDM.

Sedi sfera in PE.

G	PN	Codice	€	Pack	Qtà Cartone	Tipo Cartone
3/8"	16	1V30316000H	15,79	-	120	C
1/2"	16	1V30320000H	15,79	-	120	C
3/4"	16	1V30325000H	18,85	-	80	C
1"	16	1V30332000H	21,28	-	50	C
1 1/4"	16	1V30340000H	30,33	-	30	C
1 1/2"	16	1V30350000H	38,53	-	20	C
2"	16	1V30363000H	66,81	-	10	C

304 PVC-U

VALVOLA A SFERA MONOGHIERA PER IRRIGAZIONE E TRASPORTO ACQUA



1V304

Valvola a sfera monoghiera in PVC grigio, incollaggio femmina ISO metrico, con supporto bloccato.
Guarnizioni in EPDM.
Sedi sfera in PE.

D	PN	Codice	€	Pack	Qtà Cartone	Tipo Cartone
20	16	1V30420000	15,79	-	120	C
25	16	1V30425000	17,82	-	80	C
32	16	1V30432000	19,81	-	60	C
40	16	1V30440000	28,42	-	30	C
50	16	1V30450000	38,53	-	20	C
63	16	1V30463000	65,71	-	10	C



1V309

Valvola a sfera monoghiera in PVC grigio, filettata femmina BSP, con supporto bloccato.
Guarnizioni in EPDM.
Sedi sfera in PE.

G	PN	Codice	€	Pack	Qtà Cartone	Tipo Cartone
1/2"	16	1V30920000	17,82	-	120	C
3/4"	16	1V30925000	19,81	-	80	C
1"	16	1V30932000	22,77	-	60	C
1" 1/4	16	1V30940000	31,43	-	30	C
1"1/2	16	1V30950000	40,58	-	20	C
2"	16	1V30963000	68,08	-	10	C

VALVOLA A SFERA MONOGHIERA CON GIUNTO A COMPRESSIONE PER IRRIGAZIONE E TRASPORTO ACQUA



1V305

Valvola a sfera monoghiera in PVC grigio, filettata femmina BSP lato ghiera e provvista di giunto a compressione per connessione con tubi PE lato corpo valvola, con supporto libero.

Guarnizioni in EPDM.

Sedi sfera in PE.

D x G	PN	Codice	€	Pack	Qtà Cartone	Tipo Cartone
16 x 3/8"	16	1V30516000L	19,99	-	100	C
20 x 1/2"	16	1V30520000L	19,99	-	100	C
25 x 3/4"	16	1V30525000L	24,10	-	60	C
32 x 1"	16	1V30532000L	26,57	-	40	C
40 x 1 1/4"	16	1V30540000L	41,07	-	20	C
50 x 1 1/2"	16	1V30550000L	47,14	-	15	C
63 x 2"	16	1V30563000L	71,23	-	8	C

335 PVC-U

VALVOLA A SFERA MONOGHIERA CON GIUNTI A COMPRESSIONE PER IRRIGAZIONE E TRASPORTO ACQUA



1V335

Valvola a sfera monoghiera in PVC grigio, provvista di giunto a compressione per connessione con tubi PE serie metrica in entrambi i lati, con supporto libero.

Guarnizioni in EPDM.

Sedi sfera in PE.

D	PN	Codice	€	Pack	Qtà Cartone	Tipo Cartone
20	16	1V33520000W	24,12	-	70	C
25	16	1V33525000W	24,12	-	40	C
32	16	1V33532000W	28,78	-	30	C



1V800

Valvola a farfalla in PVC grigio.
Comando manuale con maniglia.
Guarnizioni in EPDM.
Stelo in acciaio zincato.

D	PN	Codice	€	Pack	Qtà Cartone	Tipo Cartone
50	16	1V80050000W	213,11	-	5	C
63	16	1V80063000W	222,00	-	5	C
75	10	1V80075000W	225,24	-	5	C
90	10	1V80090000W	255,64	-	5	C
110	10	1V80011000W	281,32	-	5	C
140	10	1V80015000W	322,76	-	5	B
160	10	1V80017000W	392,61	-	5	B
225	10	1V80023000	626,21	-	2	B

*Di serie con riduttore a volantino



1V800

Valvola a farfalla in PVC grigio.
Guarnizioni in EPDM.
Comando manuale con volantino.
Stelo in acciaio zincato.

D	PN	Codice	€	Pack	Qtà Cartone	Tipo Cartone
280	6	1V80028000	3.023,75	-	1	08
315	4	1V80033000	3.261,55	-	1	08

800 PVC-U

VALVOLA A FARFALLA PER TRASPORTO ACQUA



1V805

Valvola a farfalla in PVC grigio flangiata.
Comando manuale con maniglia.
Guarnizioni in EPDM.
Stelo in acciaio zincato.

D	PN	Codice	€	Pack	Qtà Cartone	Tipo Cartone
50	16	1V80550000W	298,35	-	5	C
63	16	1V80563000W	310,79	-	5	C
75	10	1V80575000W	326,60	-	5	C
90	10	1V80590000W	370,67	-	5	C
110	10	1V80511000W	407,92	-	5	C
125	10	1V80513000W	484,14	-	5	B
140	10	1V80515000W	484,14	-	5	B
160	10	1V80517000W	588,91	-	-	-
200	10	1V80521000	1.001,93	-	2	B
225	10	1V80523000	1.189,80	-	-	-

*Di serie con riduttore a volantino



1V805

Valvola a farfalla in PVC grigio flangiata.
Guarnizioni in EPDM.
Comando manuale con volantino.
Stelo in acciaio zincato.

D	PN	Codice	€	Pack	Qtà Cartone	Tipo Cartone
250	6	1V80526000	3.628,49	-	1	08

VALVOLA A FARFALLA PER TRASPORTO ACQUA

ACCESSORI

KIT ATTUAZIONE ELETTRICA 24V AC/DC

Kit di attuazione elettrica 24 V AC/DC per valvola a farfalla V800

d	Codice	€	Pack	Qtà Cartone	Tipo Cartone
50÷75	KIT800CE075V24	1.585,80	-	-	-
90-110	KIT800CE110V24	1.903,05	-	-	-
140-160	KIT800CE160V24	2.854,52	-	-	-
225	KIT800CE225V24	3.139,97	-	-	-
280-315	KIT800CE315V24	3.282,70	-	-	-

KIT ATTUAZIONE ELETTRICA 90-240V AC

Kit di attuazione elettrica 90-240V AC per valvola a farfalla V800

d	Codice	€	Pack	Qtà Cartone	Tipo Cartone
50÷75	KIT800CE075V220	1.585,80	-	-	-
90-110	KIT800CE110V220	1.903,05	-	-	-
140-160	KIT800CE160V220	2.854,52	-	-	-
225	KIT800CE225V220	3.139,97	-	-	-
280-315	KIT800CE315V220	3.282,70	-	-	-

KIT ATTUAZIONE PNEUMATICA DA

Kit attuazione pneumatica a doppia azione per valvola a farfalla V800

d	Codice	€	Pack	Qtà Cartone	Tipo Cartone
50÷75	KIT800CPDA075	634,37	-	-	-
90	KIT800CPDA090	713,61	-	-	-
110	KIT800CPDA110	713,61	-	-	-
140	KIT800CPDA140	940,23	-	-	-
160	KIT800CPDA160	940,23	-	-	-
225	KIT800CPDA225	1.110,06	-	-	-
280-315	KIT800CPDA315	3.236,31	-	-	-

KIT ATTUAZIONE PNEUMATICA SA

Kit attuazione pneumatica a singola azione per valvola a farfalla V800

d	Codice	€	Pack	Qtà Cartone	Tipo Cartone
50	KIT800CPSA050	1.110,04	-	-	-
63-75	KIT800CPSA075	1.110,04	-	-	-
90	KIT800CPSA090	1.268,67	-	-	-
110	KIT800CPSA110	1.268,67	-	-	-
140	KIT800CPSA140	1.903,04	-	-	-
160	KIT800CPSA160	1.903,04	-	-	-
225	KIT800CPSA225	3.492,48	-	-	-
280	KIT800CPSA280	3.729,89	-	-	-
315	KIT800CPSA315	3.949,01	-	-	-

KIT RIDUTTORE A VOLANTINO

Kit riduttore a volantino per valvola a farfalla V800

Composizione Kit: Riduttore a volantino, viteria e, se necessaria, riduzione quadra

d	DN	Codice	€	Pack	Qtà Cartone	Tipo Cartone
75÷110	65-100	GEAR01V800	453,57	-	-	-
140-160	125-150	GEAR02V800	459,88	-	-	-
225-280-315	200-250-300	GEAR03V800	564,59	-	-	-

230 PVC-U

VALVOLA DI RITEGNO A MOLLA E PISTONE BIGHIERA



1V230

Valvola di ritegno in PVC a molla e pistone bighiera, per incollaggio femmina ISO metrico.
Molla in acciaio AISI serie 316.
Guarnizioni in EPDM.

D	PN	Codice	€	Pack	Qtà Cartone	Tipo Cartone
16	16	1V23001600	41,30	-	120	C
20	16	1V23002000	42,71	-	120	C
25	16	1V23002500	50,09	-	80	C
32	16	1V23003200	54,49	-	50	C
40	16	1V23004000	66,08	-	30	C
50	16	1V23005000	74,12	-	20	C
63	16	1V23006300	105,34	-	10	C
75	10	SSEIV075E	390,46	-	1	5
90	10	SSEIV090E	501,23	-	1	5
110	10	SSEIV110E	696,74	-	1	K15

Su richiesta, possibilità di esecuzioni in altri standard internazionali (ASTM, JIS, NPT).



1V231

Valvola di ritegno in PVC a molla e pistone bighiera, filettata femmina BSP.
Molla in acciaio AISI serie 316.
Guarnizioni in EPDM.

G	PN	Codice	€	Pack	Qtà Cartone	Tipo Cartone
3/8"	16	1V23101600	41,82	-	120	C
1/2"	16	1V23102000	46,66	-	120	C
3/4"	16	1V23102500	54,60	-	80	C
1"	16	1V23103200	59,52	-	50	C
1 1/4"	16	1V23104000	73,83	-	30	C
1 1/2"	16	1V23105000	83,43	-	20	C
2"	16	1V23106300	119,10	-	10	C
2 1/2"	10	SSEFV212E	433,57	-	1	05
3"	10	SSEFV300E	553,92	-	1	05
4"	10	SSEFV400E	719,63	-	1	K15

Su richiesta, possibilità di esecuzioni in altri standard internazionali (ASTM, JIS, NPT).



CROV

Valvola di ritegno a clapet in PVC-U/EPDM

D	PN	Codice	€	Pack	Qtà Cartone	Tipo Cartone
50	5	CROV050E	92,15	1	-	-
63	5	CROV063E	111,72	1	-	-
75	5	CROV075E	122,82	1	-	-
90	5	CROV090E	145,26	1	-	-
110	5	CROV110E	177,73	1	-	-
140	5	CROV140E	203,47	1	-	-
160	5	CROV160E	249,08	1	-	-
225	5	CROV225E	293,99	1	-	-
280	5	CROV280E	472,88	1	-	-
315	5	CROV315E	720,65	1	-	-

210 PVC-U

VALVOLA DI FONDO A SFERA BIGHIERA



1V210

Valvola di fondo a sfera tonda bighiera in PVC grigio, per incollaggio femmina ISO metrico, a smontaggio radiale.
Guarnizioni in EPDM.

D	PN	Codice	€	Pack	Qtà Cartone	Tipo Cartone
16	16	1V21001600	63,54	-	120	C
20	16	1V21002000	65,71	-	120	C
25	16	1V21002500	77,03	-	80	C
32	16	1V21003200	83,83	-	50	C
40	16	1V21004000	101,66	-	30	C
50	16	1V21005000	123,49	-	20	C
63	16	1V21006300	175,60	-	10	C
75	16	SXEIV075E	435,45	-	1	5
90	16	SXEIV090E	559,01	-	1	5
110	16	SXEIV110E	777,04	-	1	K15

Su richiesta, possibilità di esecuzioni in altri standard internazionali (ASTM, JIS, NPT).



1V211

Valvola di fondo a sfera tonda bighiera in PVC grigio filettata femmina BSP, a smontaggio radiale.
Guarnizioni in EPDM.

G	PN	Codice	€	Pack	Qtà Cartone	Tipo Cartone
3/8"	16	1V21101600	64,33	-	120	C
1/2"	16	1V21102000	71,79	-	120	C
3/4"	16	1V21102500	84,06	-	80	C
1"	16	1V21103200	91,60	-	50	C
1 1/4"	16	1V21104000	113,61	-	30	C
1 1/2"	16	1V21105000	139,04	-	20	C
2"	16	1V21106300	198,48	-	10	C
2 1/2"	16	SXEFV212E	483,50	-	1	5
3"	16	SXEFV300E	617,81	-	1	5
4"	16	SXEFV400E	802,61	-	1	K15

Su richiesta, possibilità di esecuzioni in altri standard internazionali (ASTM, JIS, NPT).



1V220

Valvola di sfogo aria a sfera tonda bighiera in PVC grigio per incollaggio femmina ISO metrico, a smontaggio radiale, a funzionamento verticale, provvista di indicazione per la corretta installazione.
Guarnizioni in EPDM.

D	PN	Codice	€	Pack	Qtà Cartone	Tipo Cartone
16	16	1V22001600	76,35	-	120	C
20	16	1V22002000	82,89	-	120	C
25	16	1V22002500	116,91	-	80	C
32	16	1V22003200	137,98	-	50	C
40	16	1V22004000	161,25	-	30	C
50	16	1V22005000	185,85	-	20	C
63	16	1V22006300	218,73	-	10	C

Su richiesta, possibilità di esecuzioni in altri standard internazionali (ASTM, JIS, NPT).



1V221

Valvola di sfogo aria a sfera tonda bighiera in PVC grigio filettata femmina BSP, a smontaggio radiale, a funzionamento verticale, provvista di indicazione per la corretta installazione.
Guarnizioni in EPDM.

G	PN	Codice	€	Pack	Qtà Cartone	Tipo Cartone
3/8"	16	1V22101600	80,58	-	-	-
1/2"	16	1V22102000	88,24	-	120	C
3/4"	16	1V22102500	120,92	-	80	C
1"	16	1V22103200	147,57	-	50	C
1 1/4"	16	1V22104000	174,14	-	30	C
1 1/2"	16	1V22105000	199,66	-	20	C
2"	16	1V22106300	237,83	-	10	C

Su richiesta, possibilità di esecuzioni in altri standard internazionali (ASTM, JIS, NPT).

Listino prezzi 2026



Raccordi in PVC-U



Riferimenti normativi

PVC-U

La produzione delle linee in PVC-U è realizzata seguendo i più alti standard qualitativi e nel completo rispetto dei vincoli ambientali imposti dalle leggi vigenti e in accordo con la norma **ISO 14001**.

Tutti i prodotti sono realizzati in accordo al sistema di garanzia della qualità secondo la norma **ISO 9001**.

- **BS 10**

Specifiche per flange e bulloni per tubi, valvole e raccordi

- **BS 3505**

Tubi in PVC-U per acqua potabile fredda

- **BS 4346-1**

Giunti e raccordi ad incollaggio per tubi PVC in pressione

- **DIN 8061**

Tubi in PVC-U: Requisiti generali di qualità e test

- **DIN 8062**

Dimensioni di tubi in PVC-U

- **DVS 2204 - DVS 2221**

Incollaggio di materiali termoplastici in PVC-U

- **EN 10226**

Filettature dei tubi, dove vengono realizzati giunti a tenuta di pressione sulle filettature

- **EN 1092-1**

Flange e loro giunzioni - Flange circolari per tubazioni, raccordi valvole e accessori - Parte 1: Flange di acciaio, progettazione secondo PN

- **EN 14728**

Imperfezioni nelle giunzioni saldate di materiale termoplastico

- **EN ISO 1452**

Caratteristiche di raccordi, tubi e valvole in PVC-U per i sistemi di tubazioni nel campo dell'adduzione d'acqua

- **EN ISO 15493**

Sistemi di componenti (Tubi, Raccordi e Valvole) in ABS, PVC-U, PVC-C per applicazioni industriali

- **ISO 161-1**

Tubi in materiale termoplastico per il convogliamento di fluidi, diametri esterni nominali e pressioni nominali

- **ISO 228-1**

Raccordi con terminali filettati

- **ISO 7**

Raccordi con terminali filettati per accoppiamento a tenuta

- **ISO 727**

Tubi e raccordi in PVC-U. Dimensioni e tolleranze serie metrica

- **ISO 9624**

Sistemi di tubazioni in materiale termoplastico per fluidi in pressione- collari per flangia e flange libere-dimensioni di accoppiamento

- **UNI 11242**

Giunzione mediante incollaggio di tubi, raccordi e valvole in PVC-U ed in PVC-C

Approvazioni e marchi di qualità



- **ACS Francia (Attestation de conformité Sanitaire)**

Idoneità del PVC-U per applicazione con acqua destinata al consumo umano



- **WRAS (Water regulations advisory scheme - UK)**

Idoneità del PVC-U per il trasporto di acqua potabile



- **IIP N. 122 Istituto Italiano dei Plastici**

Raccordi in PVC-U in accordo alla norma UNI EN ISO 1452-3

RACCORDI

LINEA ASTORE

SERIE METRICA



Ti1

Ti a 90° estremità a bicchiere per incollaggio

D	PN	Codice	€	Pack	Qtà Cartone	Tipo Cartone
16	16	1RTI116000	2,51	-	700	C
20	16	1RTI120000	2,51	-	400	C
25	16	1RTI125000	2,87	-	220	C
32	16	1RTI132000	3,82	-	130	C
40	16	1RTI140000	6,16	-	70	C
50	16	1RTI150000	8,88	-	80	B
63	16	1RTI163000	13,35	-	45	B
75	16	1RTI175000	24,92	-	30	B
90	16	1RTI190000	35,59	-	18	B
110	16	1RTI111000	58,12	-	8	B
125	16	1RTI113000NL	120,19	-	6	B
140	16	1RTI115000	164,03	-	4	B
160	16	1RTI117000	198,40	-	3	B
200	10	1RTI121000	403,64	1	2	01
225	10	1RTI123000	508,74	1	1	B
250	10	1RTI126000	456,61	-	1	01
280	10	1RTI128000	689,03	-	1	01
315	10	1RTI133000	843,93	-	1	00



Fig. A



Fig. B

GO1

Gomito a 90° estremità a bicchiere per incollaggio

D	PN	Fig.	Codice	€	Pack	Qtà Cartone	Tipo Cartone
16	16	A	1RGO116000	1,73	-	1100	C
20	16	A	1RGO120000NL	2,04	-	600	C
25	16	A	1RGO125000	2,42	-	350	C
32	16	A	1RGO132000	2,87	-	200	C
40	16	A	1RGO140000	5,07	-	100	C
50	16	A	1RGO150000	7,29	-	60	C
63	16	A	1RGO163000	10,44	-	60	B
75	16	A	1RGO175000	22,82	-	40	B
90	16	A	1RGO190000	29,66	-	25	B
110	16	A	1RGO111000	44,17	-	14	B
125	16	A	1RGO113000	90,59	-	8	B
140	16	A	1RGO115000	109,99	-	6	B
160	16	A	1RGO117000	171,61	-	4	B
200	10	A	1RGO121000	335,78	2	2	B
225	10	A	1RGO123000	421,99	1	2	01
250	10	B	1RGO126000	415,02	-	1	01
280	10	B	1RGO128000	582,60	-	1	01
315	10	B	1RGO133000	723,35	-	1	00

RACCORDI

LINEA ASTORE

SERIE METRICA



GY1

Gomito a 45° estremità a bicchiere per incollaggio

D	PN	Codice	€	Pack	Qtà Cartone	Tipo Cartone
20	16	1RGY120000	3,35	-	600	C
25	16	1RGY125000	3,82	-	400	C
32	16	1RGY132000	5,16	-	200	C
40	16	1RGY140000	6,38	-	130	C
50	16	1RGY150000	8,09	-	150	B
63	16	1RGY163000	12,70	-	65	B
75	16	1RGY175000NL	20,72	-	50	B
90	16	1RGY190000NL	29,29	-	25	B
110	16	1RGY111000	62,56	-	16	B
125	16	1RGY113000	81,96	-	12	B
140	16	1RGY115000	121,60	-	6	B
160	16	1RGY117000	143,56	-	5	B
200	10	1RGY121000	159,73	-	2	02
225	10	1RGY123000NL	245,07	-	2	01
250	10	1RGY126000	334,26	-	1	02
280	10	1RGY128000	458,14	-	1	01
315	10	1RGY133000	637,23	-	1	01

RACCORDI LINEA ASTORE

SERIE METRICA



MA1

Manicotto estremità a bicchiere per incollaggio

D	PN	Codice	€	Pack	Qtà Cartone	Tipo Cartone
16	16	1RMA116000NL	1,61	-	1450	C
20	16	1RMA120000	1,61	-	900	C
25	16	1RMA125000	1,73	-	500	C
32	16	1RMA132000	1,83	-	300	C
40	16	1RMA140000	2,93	-	150	C
50	16	1RMA150000	3,82	-	100	C
63	16	1RMA163000	5,41	-	90	B
75	16	1RMA175000NL	12,94	-	70	B
90	16	1RMA190000NL	21,53	-	40	B
110	16	1RMA111000NL	29,86	-	24	B
125	16	1RMA113000NL	51,59	-	20	B
140	16	1RMA115000NL	64,80	-	10	B
160	16	1RMA117000	77,19	-	6	B
200	10	1RMA121000NL	184,99	-	3	B
225	10	1RMA123000NL	211,75	-	2	B
250	10	1RMA126000	252,34	-	2	02
280	10	1RMA128000	274,71	-	2	01
315	10	1RMA133000	315,22	-	1	01

RACCORDI

LINEA ASTORE

SERIE METRICA



TR1

Ti a 90° ridotto estremità a bicchiere per incollaggio con derivazione ridotta

D x D	PN	Codice	€	Pack	Qtà Cartone	Tipo Cartone
20 x 16	16	1RTR120A00	3,57	-	400	C
25 x 16	16	1RTR125A00	3,57	-	250	C
25 x 20	16	1RTR125B00	3,57	-	250	C
32 x 16	16	1RTR132A00	3,91	-	150	C
32 x 20	16	1RTR132B00NL	3,91	-	150	C
32 x 25	16	1RTR132C00	3,91	-	150	C
40 x 16	16	1RTR140A00	6,46	-	70	C
40 x 20	16	1RTR140B00	6,46	-	70	C
40 x 25	16	1RTR140C00	6,46	-	70	C
40 x 32	16	1RTR140D00	6,46	-	70	C
50 x 20	16	1RTR150B00	8,88	-	90	B
50 x 25	16	1RTR150C00	8,88	-	90	B
50 x 32	16	1RTR150D00	8,88	-	90	B
50 x 40	16	1RTR150E00	8,88	-	90	B
63 x 20	16	1RTR163B00	14,06	-	60	B
63 x 25	16	1RTR163C00	14,06	-	45	B
63 x 32	16	1RTR163D00	14,06	-	50	B
63 x 40	16	1RTR163E00	14,06	-	50	B
63 x 50	16	1RTR163F00	14,06	-	50	B
75 x 32	16	1RTR175D00NL	28,63	-	35	B
75 x 40	16	1RTR175E00NL	28,63	-	30	B
75 x 50	16	1RTR175F00NL	28,63	-	30	B
75 x 63	16	1RTR175G00NL	28,63	-	30	B
90 x 40	16	1RTR190E00NL	38,47	-	15	B
90 x 50	16	1RTR190F00NL	38,47	-	15	B
90 x 63	16	1RTR190G00NL	38,47	-	12	B
90 x 75	16	1RTR190H00NL	38,47	-	12	B
110 x 50	16	1RTR111F00NL	59,07	-	12	B
110 x 63	16	1RTR111G00NL	59,07	-	8	B
110 x 75	16	1RTR111H00NL	59,07	-	10	B
110 x 90	16	1RTR111I00NL	59,07	-	10	B
160 x 110	16	1RTR117L00	217,45	-	3	B



Fig. A



Fig. B

MR1

Manicotto ridotto estremità a bicchiere per incollaggio

D x D	PN	Fig.	Codice	€	Pack	Qtà Cartone	Tipo Cartone
20 x 16	16	B	1RMR120A00	2,04	-	1000	C
25 x 20	16	B	1RMR125B00	2,04	-	500	C
32 x 25	16	B	1RMR132C00	2,68	-	300	C
40 x 32	16	B	1RMR140D00	3,35	-	150	C
50 x 40	16	B	1RMR150E00	4,71	-	100	C
63 x 50	16	B	1RMR163F00	6,60	-	60	C
75 x 63	16	A	1RMR175G00	13,43	-	80	B
90 x 75	16	A	1RMR190H00	21,28	-	50	B
110 x 90	16	A	1RMR111I00	32,36	-	35	B
125 x 110	16	B	1RMR113L00	51,49	-	16	B
140 x 110	16	B	1RMR115L00	64,80	-	15	B



Fig. A



Fig. B

RC1

Riduzione maschio/femmina corta

D x D	PN	Fig.	Codice	€	Pack	Qtà Cartone	Tipo Cartone
25 x 16	16	B	1RRC125A00	1,61	-	2200	C
25 x 20	16	A	1RRC125B00NL	1,61	-	2200	C
32 x 16	16	B	1RRC132A00	2,04	-	1100	C
32 x 20	16	B	1RRC132B00	2,04	-	1100	C

RACCORDI

LINEA ASTORE

SERIE METRICA

D x D	PN	Fig.	Codice	€	Pack	Qtà Cartone	Tipo Cartone
32 x 25	16	A	1RRC132C00NL	2,04	-	1100	C
40 x 20	16	B	1RRC140B00NL	2,31	-	600	C
40 x 25	16	B	1RRC140C00NL	2,31	-	600	C
40 x 32	16	A	1RRC140D00	2,31	-	600	C
50 x 20	16	B	1RRC150B00	3,57	-	300	C
50 x 25	16	B	1RRC150C00	3,57	-	300	C
50 x 32	16	B	1RRC150D00NL	3,57	-	300	C
50 x 40	16	A	1RRC150E00NL	3,57	-	300	C
63 x 32	16	B	1RRC163D00NL	4,21	-	150	C
63 x 40	16	B	1RRC163E00NL	4,21	-	150	C
63 x 50	16	A	1RRC163F00	4,21	-	150	C
75 x 40	16	B	1RRC175E00	7,19	-	100	C
75 x 50	16	B	1RRC175F00NL	7,19	-	100	C
75 x 63	16	A	1RRC175G00NL	7,19	-	100	C
90 x 50	16	B	1RRC190F00	14,34	-	100	02
90 x 63	16	B	1RRC190G00	14,34	-	100	02
90 x 75	16	A	1RRC190H00	14,34	-	100	02
110 x 63	16	B	1RRC111G00	21,07	-	60	02
110 x 75	16	B	1RRC111H00	21,07	-	60	02
110 x 90	16	A	1RRC111I00	21,07	-	60	02
125 x 75	16	B	1RRC113H00	31,44	-	24	C
125 x 90	16	B	1RRC113I00	31,44	-	24	C
125 x 110	16	A	1RRC113L00	31,44	-	24	C
140 x 90	16	B	1RRC115I00NL	44,43	-	30	B
140 x 110	16	A	1RRC115L00NL	44,43	-	30	B
140 x 125	16	A	1RRC115M00NL	44,43	-	30	B
160 x 90	16	B	1RRC117I00NL	38,26	-	9	C
160 x 110	16	B	1RRC117L00NL	49,59	-	20	B
160 x 125	16	B	1RRC117M00	49,59	-	20	B
160 x 140	16	A	1RRC117N00NL	49,59	-	20	B
200 x 160	10	B	1RRC121O00	176,44	-	10	02
225 x 160	10	B	1RRC123O00	88,87	-	6	02
225 x 200	10	A	1RRC123P00NL	147,90	-	6	02
250 x 160	10	A	1RRC126O00	210,32	-	7	B
280 x 225	10	B	1RRC128Q00	244,13	-	4	02
315 x 200	10	B	1RRC133P00	251,85	-	3	01
315 x 225	10	B	1RRC133Q00	251,85	-	3	01
315 x 250	10	B	1RRC133R00	251,85	-	4	01



Fig. A

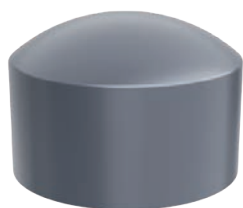


Fig. B

CA1

Calotta estremità a bicchiere per incollaggio

D	PN	Fig.	Codice	€	Pack	Qtà Cartone	Tipo Cartone
16	16	A	1RCA116000NL	1,92	-	2000	C
20	16	A	1RCA120000NL	1,92	-	1200	C
25	16	A	1RCA125000NL	1,92	-	800	C
32	16	A	1RCA132000NL	2,31	-	400	C
40	16	A	1RCA140000NL	3,15	-	250	C
50	16	A	1RCA150000NL	4,53	-	150	C
63	16	A	1RCA163000NL	6,10	-	90	C
75	16	A	1RCA175000NL	14,84	-	50	C
90	16	A	1RCA190000NL	19,93	-	30	C
110	16	A	1RCA111000NL	28,52	-	20	C
125	16	B	1RCA113000NL	47,98	-	30	B
140	16	B	1RCA115000NL	51,49	-	20	B
160	16	B	1RCA117000	72,46	-	13	B

RACCORDI

LINEA ASTORE

SERIE METRICA



CU1

Curva 90° ampio raggio (R=2d) estremità a bicipiede per incollaggio

D	PN	Codice	€	Pack	Qtà Cartone	Tipo Cartone
20	16	1RCU120000	8,88	-	300	C
25	16	1RCU125000	10,24	-	150	C
32	16	1RCU132000	12,94	-	90	C
40	16	1RCU140000	18,20	-	100	B
50	16	1RCU150000	24,31	-	50	B
63	16	1RCU163000	33,18	-	25	B
75	16	1RCU175000	68,46	-	15	B
90	16	1RCU190000	92,85	-	8	B
110	16	1RCU111000	150,18	-	5	B



BO1

Bocchettone estremità a bicipiede per incollaggio, con guarnizione O-Ring in EPDM (su richiesta FKM)

D	PN	Codice	€	Pack	Qtà Cartone	Tipo Cartone
16	16	1RBO116000	7,76	-	700	C
20	16	1RBO120000	7,76	-	350	C
25	16	1RBO125000	8,09	-	200	C
32	16	1RBO132000	11,02	-	140	C
40	16	1RBO140000	13,84	-	80	C
50	16	1RBO150000	18,06	-	50	C
63	16	1RBO163000	25,20	-	30	C
75	10	1RBO175000L	78,16	-	15	C
90	10	1RBO190000L	90,59	-	12	C
110	10	1RBO111000L	104,28	-	12	B

RACCORDI

LINEA ASTORE

SERIE METRICA



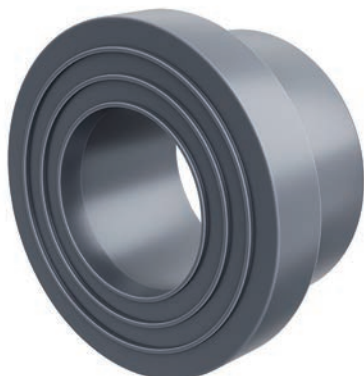
FL1
Flangia libera

D	PN	Codice	€	Pack	Qtà Cartone	Tipo Cartone
20	16	1RFL120000	6,43	-	220	K15
25	16	1RFL125000	7,06	-	150	K15
32	16	1RFL132000	8,09	-	120	K15
40	16	1RFL140000	11,54	-	60	04
50	16	1RFL150000	12,49	-	65	K15
63	16	1RFL163000NL	14,63	-	50	C
75	16	1RFL175000	20,10	-	35	C
90	16	1RFL190000	23,10	-	30	C
110	16	1RFL111000	26,81	-	20	C
125	16	1RFL112500	35,25	-	16	C
140	16	1RFL115000NL	40,18	-	25	B
160	16	1RFL117000NL	50,49	-	20	B
200	10	1RFL121000NL	100,04	-	10	B
225	10	1RFL123000NL	106,77	-	10	B
250	10	1RFL126000NL	174,48	-	8	B
280	10	1RFL128000	154,35	-	12	01
315	10	1RFL133000	173,91	-	8	01

RACCORDI

LINEA ASTORE

SERIE METRICA



QR1

Collare d'appoggio striato estremità a bicchiere per incollaggio

D	PN	Codice	€	Pack	Qtà Cartone	Tipo Cartone
20	16	1RQR120000	1,73	-	1200	C
25	16	1RQR125000	1,91	-	750	C
32	16	1RQR132000	2,22	-	400	C
40	16	1RQR140000	3,65	-	250	C
50	16	1RQR150000	5,25	-	150	C
63	16	1RQR163000	9,68	-	80	C
75	16	1RQR175000	14,84	-	50	C
90	16	1RQR190000	17,84	-	48	02
110	16	1RQR111000	23,56	-	32	02
125	16	1RQR113000NL	50,49	-	25	B
140	16	1RQR115000NL	55,27	-	20	B
160	16	1RQR117000	62,27	-	10	02
200	10	1RQR121000NL	120,19	-	7	B
225	10	1RQR123000NL	127,79	-	6	B
250	10	1RQR126000NL	185,60	-	4	B
280	10	1RQR128000	176,44	-	4	01
315	10	1RQR133000	202,95	-	3	01



TY1

Ti a 45° estremità a bicchiere per incollaggio

D	PN	Codice	€	Pack	Qtà Cartone	Tipo Cartone
20	16	1RTY120000	7,96	-	200	04
25	16	1RTY125000	9,19	-	100	04
32	16	1RTY132000	10,01	-	60	K15
40	16	1RTY140000	14,01	-	50	K15
50	16	1RTY150000	18,29	-	20	K15
63	16	1RTY163000	25,38	-	15	02

RACCORDI LINEA ASTORE

SERIE METRICA



PO1

Portagomma estremità maschio per incollaggio

DxP ₁ xP ₂	PN	Codice	€	Pack	Qtà Cartone	Tipo Cartone
16 x 18 x 16	16	1RPO116000	3,75	-	800	04
20 x 22 x 20	16	1RPO120000	3,75	-	250	05
25 x 27 x 25	16	1RPO125000	4,60	-	200	04
32 x 32 x 30	16	1RPO132000	5,05	-	100	04
40 x 42 x 40	16	1RPO140000	7,41	-	100	K15
50 x 52 x 50	16	1RPO150000	9,19	-	40	04
63 x 64 x 60	16	1RPO163000	11,53	-	40	K15

RACCORDI

LINEA ASTORE

SERIE FILETTATA



TI2

Ti a 90° estremità femmina filettate

G	PN	Codice	€	Pack	Qtà Cartone	Tipo Cartone
3/8"	16	1RTI216000	4,68	-	700	C
1/2"	16	1RTI220000	4,72	-	400	C
3/4"	16	1RTI225000	4,72	-	220	C
1"	16	1RTI232000	6,50	-	120	C
1"1/4	16	1RTI240000NL	8,09	-	70	C
1"1/2	16	1RTI250000NL	12,62	-	80	B
2"	16	1RTI263000NL	18,44	-	45	B
2"1/2	16	1RTI275000NL	46,09	-	30	B
3"	16	1RTI290000NL	59,43	-	18	B



NI2

Nipplo estremità maschio filettate

R	PN	Codice	€	Pack	Qtà Cartone	Tipo Cartone
3/8"	16	1RNI216000	2,31	-	2400	C
1/2"	16	1RNI220000	2,51	-	1000	C
3/4"	16	1RNI225000	3,10	-	700	C
1"	16	1RNI232000	3,82	-	400	C
1"1/4	16	1RNI240000	4,78	-	200	C
1"1/2	16	1RNI250000	5,52	-	150	C
2"	16	1RNI263000	7,92	-	80	C
2"1/2	16	1RNI275000	20,89	-	100	B
3"	16	1RNI290000	28,52	-	70	B
4"	16	1RNI211000	44,59	-	35	B

RACCORDI LINEA ASTORE

SERIE FILETTATA



GO2

Gomito a 90° estremità femmina filettate

G	PN	Codice	€	Pack	Qtà Cartone	Tipo Cartone
3/8"	16	1RGO216000	3,27	-	1100	C
1/2"	16	1RGO220000	3,27	-	600	C
3/4"	16	1RGO225000	3,65	-	300	C
1"	16	1RGO232000	4,32	-	170	C
1 1/4"	16	1RGO240000	7,06	-	100	C
1 1/2"	16	1RGO250000	10,69	-	60	C
2"	16	1RGO263000	16,18	-	60	B
2 1/2"	16	1RGO275000	37,34	-	40	B
3"	16	1RGO290000	52,78	-	25	B
4"	16	1RGO211000	86,79	-	14	B



MA2

Manicotto estremità femmina filettate

G	PN	Codice	€	Pack	Qtà Cartone	Tipo Cartone
3/8"	16	1RMA216000	3,20	-	1300	C
1/2"	16	1RMA220000	3,20	-	700	C
3/4"	16	1RMA225000	3,39	-	450	C
1"	16	1RMA232000	4,32	-	250	C
1 1/4"	16	1RMA240000	6,64	-	150	C
1 1/2"	16	1RMA250000	8,09	-	100	C
2"	16	1RMA263000	11,95	-	50	C
2 1/2"	16	1RMA275000	32,03	-	80	B
3"	16	1RMA290000	38,59	-	60	B

RACCORDI

LINEA ASTORE

SERIE FILETTATA



NR2

Nipplo ridotto estremità maschio filettate

R x R	PN	Codice	€	Pack	Qtà Cartone	Tipo Cartone
3/4" x 1/2"	16	1RNR225B00	4,01	-	700	C
1" x 3/4"	16	1RNR232C00	5,07	-	400	C
1 1/4" x 1"	16	1RNR240D00	6,43	-	250	C
1 1/2" x 1 1/4"	16	1RNR250E00	7,92	-	150	C
2" x 1 1/2"	16	1RNR263F00	11,54	-	100	C
2 1/2" x 2"	16	1RNR275G00	22,41	-	100	B
3" x 2 1/2"	16	1RNR290H00	27,42	-	70	B
4" x 3"	16	1RNR211I00	41,93	-	24	C



MR2

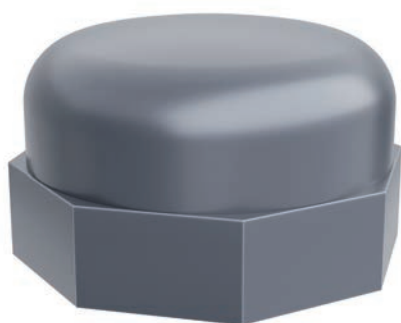
Manicotto ridotto estremità femmina filettate

G x G	PN	Codice	€	Pack	Qtà Cartone	Tipo Cartone
1/2" x 3/8"	16	1RMR220A00	5,46	-	900	C
3/4" x 1/2"	16	1RMR225B00	5,46	-	500	C
1" x 3/4"	16	1RMR232C00	5,85	-	300	C
1 1/4" x 1"	16	1RMR240D00	7,37	-	150	C
1 1/2" x 1 1/4"	16	1RMR250E00	10,76	-	100	C
2" x 1 1/2"	16	1RMR263F00	15,19	-	90	C
2 1/2" x 2"	16	1RMR275G00	32,74	-	100	B
3" x 2 1/2"	16	1RMR290H00	38,98	-	50	B
4" x 3"	16	1RMR211I00	56,21	-	40	B

RACCORDI

LINEA ASTORE

SERIE FILETTATA



CA2

Calotta estremità femmina filettata

G	PN	Codice	€	Pack	Qtà Cartone	Tipo Cartone
1/2"	16	1RCA220000	3,27	-	1200	C
3/4"	16	1RCA225000	3,27	-	750	C
1"	16	1RCA232000	3,57	-	400	C
1"1/4	16	1RCA240000	5,25	-	250	C
1"1/2	16	1RCA250000	6,05	-	150	C
2"	16	1RCA263000	8,50	-	90	C
3"	16	1RCA290000NL	38,59	-	40	C

RACCORDI

LINEA ASTORE

SERIE FILETTATA



Fig. A



Fig. B

R12

Riduzione estremità maschio filettata - estremità femmina filettata

R x G	PN	Fig.	Codice	€	Pack	Qtà Cartone	Tipo Cartone
1/2" x 3/8"	16	A	1RRI220A00	2,82	-	1200	C
3/4" x 3/8"	16	B	1RRI225A00NL	2,82	-	700	C
3/4" x 1/2"	16	B	1RRI225B00NL	2,82	-	700	C
1" x 3/8"	16	B	1RRI232A00NL	3,57	-	500	C
1" x 1/2"	16	B	1RRI232B00NL	3,57	-	500	C
1" x 3/4"	16	B	1RRI232C00NL	3,57	-	450	C
1 1/4" x 1/2"	16	B	1RRI240B00NL	5,02	-	250	C
1 1/4" x 3/4"	16	B	1RRI240C00NL	5,02	-	250	C
1 1/4" x 1"	16	B	1RRI240D00NL	5,02	-	250	C
1 1/2" x 3/4"	16	B	1RRI250C00NL	6,43	-	180	C
1 1/2" x 1"	16	B	1RRI250D00NL	6,43	-	200	C
1 1/2" x 1 1/4"	16	A	1RRI250E00	6,43	-	150	C
2" x 1"	16	B	1RRI263D00NL	8,88	-	100	C
2" x 1 1/4"	16	B	1RRI263E00NL	8,88	-	100	C
2" x 1 1/2"	16	A	1RRI263F00	8,88	-	100	C
2 1/2" x 1 1/2"	16	A	1RRI275F00	17,84	-	60	C
2 1/2" x 2"	16	A	1RRI275G00	17,84	-	60	C
3" x 2"	16	A	1RRI290G00	27,59	-	40	C
3" x 2 1/2"	16	A	1RRI290H00	27,59	-	30	C
4" x 3"	16	A	1RRI211I00	44,70	-	45	B

RACCORDI LINEA ASTORE

SERIE FILETTATA



MG2

Riduzione maschio/femmina estremità ridotta maschio filettata BSP, estremità femmina filettata BSP

R x G	PN	Codice	€	Pack	Qtà Cartone	Tipo Cartone
3/8" x 1/2"	16	1RMG216B00	4,88	-	1000	C
1/2" x 3/4"	16	1RMG220C00	5,16	-	600	C
3/4" x 1"	16	1RMG225D00	5,46	-	300	C
1" x 1 1/4"	16	1RMG232E00	5,85	-	200	C
1 1/4" x 1 1/2"	16	1RMG240F00	6,78	-	150	C
1 1/2" x 2"	16	1RMG250G00	9,12	-	90	C
2" x 2 1/2"	16	1RMG263H00	19,93	-	100	B
2 1/2" x 3"	16	1RMG275I00	24,76	-	75	B
3" x 4"	16	1RMG290L00	41,93	-	40	B

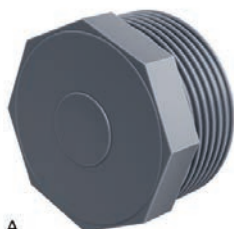


Fig. A



Fig. B

TA2

Tappo estremità maschio filettata

R	PN	Fig.	Codice	€	Pack	Qtà Cartone	Tipo Cartone
3/8"	16	B	1RTA216000NL	2,51	-	3000	C
1/2"	16	B	1RTA220000NL	2,51	-	1500	C
3/4"	16	B	1RTA225000NL	2,51	-	1000	C
1"	16	B	1RTA232000NL	3,10	-	600	C
1 1/4"	16	B	1RTA240000NL	4,53	-	300	C
1 1/2"	16	B	1RTA250000NL	5,25	-	250	C
2"	16	A	1RTA263000	6,96	-	150	C
2 1/2"	16	A	1RTA275000	24,76	-	80	C
3"	16	A	1RTA290000	28,93	-	50	C
4"	16	A	1RTA211000	49,59	-	60	B

RACCORDI

LINEA ASTORE

SERIE FILETTATA



BO2

Bocchettone estremità femmina filettata con guarnizione O-Ring in EPDM (su richiesta FKM)

G	PN	Codice	€	Pack	Qtà Cartone	Tipo Cartone
3/8"	16	1RBO216000	10,24	-	700	C
1/2"	16	1RBO220000	10,24	-	350	C
3/4"	16	1RBO225000	11,54	-	200	C
1"	16	1RBO232000	15,00	-	140	C
1 1/4"	16	1RBO240000	18,44	-	80	C
1 1/2"	16	1RBO250000	25,48	-	50	C
2"	16	1RBO263000	34,27	-	30	C
2 1/2"	10	1RBO275000L	96,23	-	15	C
3"	10	1RBO290000L	110,55	-	12	C
4"	10	1RBO211000L	127,79	-	12	B



PO2

Portagomma estremità maschio filettata

RxP ₁ xP ₂	PN	Codice	€	Pack	Qtà Cartone	Tipo Cartone
3/8" x 16 x 18	16	1RPO216000	3,57	-	800	04
1/2" x 20 x 22	16	1RPO220000	3,82	-	500	04
3/4" x 25 x 27	16	1RPO225000	4,71	-	160	04
1" x 30 x 32	16	1RPO232000	5,33	-	100	04
1 1/4" x 40 x 42	16	1RPO240000	7,41	-	50	04
1 1/2" x 50 x 52	16	1RPO250000	10,77	-	30	04
2" x 60 x 64	16	1RPO263000	12,86	-	20	04

RACCORDI LINEA ASTORE

SERIE FILETTATA



NU2

Ghiera con filettatura cilindrica per bocchettoni

R	PN	Codice	€	Pack	Qtà Cartone	Tipo Cartone
1/2"	16	1RNU220000	7,23	25	1000	K15
3/4"	16	1RNU225000	8,72	25	750	K15
1"	16	1RNU232000	9,79	25	400	K15
1"1/4	16	1RNU240000	11,41	10	300	K15
1"1/2	16	1RNU250000	14,13	10	200	K15
2"	16	1RNU263000	20,82	10	120	K15



FLT

Filtro di non ritorno filettato maschio

R	PN	Codice	€	Pack	Qtà Cartone	Tipo Cartone
3/4"	16	20FLT18M2G025	7,23	-	350	C
1"	16	20FLT18M2G032	7,23	-	150	C
1"1/4	16	20FLT18M2G040	7,53	-	80	C
1"1/2	16	20FLT18M2G050	12,40	-	60	C
2"	16	20FLT18M2G063	15,05	-	30	C

RACCORDI LINEA ASTORE

SERIE DI PASSAGGIO



TI3

Ti a 90° estremità d a bicchiere per incollaggio, estremità femmina filettata

D x G	PN	Codice	€	Pack	Qtà Cartone	Tipo Cartone
16 x 3/8"	16	1RTI316A00	4,39	-	700	C
20 x 1/2"	16	1RTI320B00	4,39	-	400	C
25 x 3/4"	16	1RTI325C00	5,02	-	220	C
32 x 1"	16	1RTI332D00	7,22	-	120	C
40 x 1 1/4"	16	1RTI340E00NL	8,88	-	70	C
50 x 1 1/2"	16	1RTI350F00NL	13,12	-	80	B
63 x 2"	16	1RTI363G00NL	21,86	-	45	B



BO3

Bocchettone estremità d a bicchiere per incollaggio, estremità femmina filettata BSP, guarnizione O-Ring in EPDM (su richiesta FKM)

D x G	PN	Codice	€	Pack	Qtà Cartone	Tipo Cartone
16 x 3/8"	16	1RBO316A00	10,76	-	700	C
20 x 1/2"	16	1RBO320B00	10,76	-	350	C
25 x 3/4"	16	1RBO325C00	12,24	-	200	C
32 x 1"	16	1RBO332D00	16,32	-	140	C
40 x 1 1/4"	16	1RBO340E00	19,20	-	80	C
50 x 1 1/2"	16	1RBO350F00	27,02	-	50	C
63 x 2"	16	1RBO363G00	35,39	-	30	C
75 x 2 1/2"	10	1RBO375H00L	85,68	-	15	C
90 x 3"	10	1RBO390I00L	98,19	-	12	C
110 x 4"	10	1RBO311L00L	115,21	-	12	B



BO3SG

Bocchettone iso/filettato femmina con sede O-Ring

D x G	PN	Codice	€	Pack	Qtà Cartone	Tipo Cartone
50 x 1"1/2	16	1RBO350F00AT	27,46	-	50	C
63 x 2"	16	1RBO363G00AT	36,37	-	30	C
75 x 2"1/2	10	1RBO375H00LSG	98,30	-	15	C
90 x 3"	10	1RBO390I00LSG	105,17	-	12	C



BM3

Bocchettone con elemento fisso filettato maschio con guarnizione O-Ring in EPDM (su richiesta FKM)

D x R	PN	Codice	€	Pack	Qtà Cartone	Tipo Cartone
50 x 1"1/2	16	1RBM350F00	27,02	-	45	C
50 x 2"	16	1RBM350G00	27,69	-	40	C
63 x 2"	16	1RBM363G00	35,39	-	25	C

RACCORDI

LINEA ASTORE

SERIE DI PASSAGGIO



BM3C

Bocchettone maschio con filettatura corta maschio e O-Ring esterno

D x R	PN	Codice	€	Pack	Qtà Cartone	Tipo Cartone
50 x 1"1/2	16	1RBM350F00C	27,02	-	45	C
63 x 2"	16	1RBM363G00C	27,69	-	25	C



GO3

Gomito a 90° estremità d a bicchiere per incollaggio, estremità G femmina filettata

D x G	PN	Codice	€	Pack	Qtà Cartone	Tipo Cartone
16 x 3/8"	16	1RGO316A00	3,44	-	1100	C
20 x 1/2"	16	1RGO320B00	3,44	-	600	C
25 x 3/4"	16	1RGO325C00	4,21	-	300	C
32 x 1"	16	1RGO332D00	5,31	-	170	C
40 x 1"1/4	16	1RGO340E00	9,41	-	100	C
50 x 1"1/2	16	1RGO350F00	12,98	-	60	C
63 x 2"	16	1RGO363G00	17,84	-	60	B
75 x 2"1/2	16	1RGO375H00	38,87	-	40	B
90 x 3"	16	1RGO390I00	56,21	-	25	B
110 x 4"	16	1RGO311L00	86,88	-	14	B

RACCORDI LINEA ASTORE

SERIE DI PASSAGGIO



MA3

Manicotto estremità d a bicchiere per incollaggio, estremità G femmina filettata

D x G	PN	Codice	€	Pack	Qtà Cartone	Tipo Cartone
16 x 3/8"	16	1RMA316A00	3,27	-	1400	C
20 x 1/2"	16	1RMA320B00	3,27	-	700	C
25 x 3/4"	16	1RMA325C00	3,44	-	450	C
32 x 1"	16	1RMA332D00	3,91	-	250	C
40 x 1 1/4"	16	1RMA340E00	5,64	-	150	C
50 x 1 1/2"	16	1RMA350F00	8,68	-	100	C
63 x 2"	16	1RMA363G00	12,39	-	50	C

RACCORDI

LINEA ASTORE

SERIE DI PASSAGGIO



AF3

Adattatore di passaggio estremità D a bicchiere per incollaggio, estremità G filettata femmina

D x G	PN	Codice	€	Pack	Qtà Cartone	Tipo Cartone
16 x 3/8"	16	1RAF316A00	2,93	-	1400	C
20 x 1/2"	16	1RAF320B00	2,93	-	800	C
20 x 3/4"	16	1RAF320C00	3,19	-	600	C
25 x 1/2"	16	1RAF325B00	3,19	-	700	C
25 x 3/4"	16	1RAF325C00	3,81	-	500	C
25 x 1"	16	1RAF325D00	3,81	-	300	C
32 x 3/4"	16	1RAF332C00	5,16	-	400	C
32 x 1"	16	1RAF332D00	5,16	-	250	C
40 x 1"	16	1RAF340D00	5,16	-	220	C
40 x 1 1/4"	16	1RAF340E00	5,16	-	150	C
50 x 1 1/4"	16	1RAF350E00	6,78	-	120	C
50 x 1 1/2"	16	1RAF350F00	6,78	-	100	C
50 x 2"	16	1RAF350G00	9,41	-	100	C
63 x 1 1/2"	16	1RAF363F00	12,37	-	80	C
63 x 2"	16	1RAF363G00	12,37	-	60	C
75 x 2"	16	1RAF375G00	17,84	-	45	C
75 x 2 1/2"	16	1RAF375H00	19,61	-	35	C
75 x 3"	16	1RAF375I00	22,82	-	35	C
90 x 2 1/2"	16	1RAF390H00	24,92	-	25	C
90 x 3"	16	1RAF390I00	24,92	-	40	B
110 x 3"	16	1RAF311I00	37,76	-	35	B
110 x 4"	16	1RAF311L00	45,72	-	30	B



AL3

Adattatore iso/filettato femmina

D x G	PN	Codice	€	Pack	Qtà Cartone	Tipo Cartone
50 x 1 1/2"	16	1RAL350F00	8,43	-	100	C
63 x 2"	16	1RAL363G00	12,68	-	50	C
75 x 2 1/2"	16	1RAL375H00	22,91	-	36	C



AM3

Adattatore filettato maschio

D x D x R	PN	Codice	€	Pack	Qtà Cartone	Tipo Cartone
16 x 20 x 3/8"	16	1RAM316A00	2,31	-	1200	C
16 x 20 x 1/2"	16	1RAM316B00	2,31	-	1100	C
20 x 25 x 1/2"	16	1RAM320B00	2,60	-	700	C
20 x 25 x 3/4"	16	1RAM320C00	2,60	-	700	C
25 x 32 x 1/2"	16	1RAM325B00	2,87	-	450	C
25 x 32 x 3/4"	16	1RAM325C00	2,87	-	400	C
25 x 32 x 1"	16	1RAM325D00	2,87	-	400	C
32 x 40 x 3/4"	16	1RAM332C00	3,44	-	280	C
32 x 40 x 1"	16	1RAM332D00	3,44	-	250	C
32 x 40 x 1 1/4"	16	1RAM332E00	3,44	-	200	C
40 x 50 x 1"	16	1RAM340D00	5,02	-	130	C
40 x 50 x 1 1/4"	16	1RAM340E00	5,02	-	130	C
40 x 50 x 1 1/2"	16	1RAM340F00	5,02	-	130	C
50 x 63 x 1 1/4"	16	1RAM350E00	7,45	-	80	C
50 x 63 x 1 1/2"	16	1RAM350F00	7,45	-	80	C
50 x 63 x 2"	16	1RAM350G00	7,45	-	75	C
63 x 75 x 1 1/2"	16	1RAM363F00	8,99	-	70	C
63 x 75 x 2"	16	1RAM363G00	8,99	-	60	C
63 x 75 x 2 1/2"	16	1RAM363H00	11,34	-	45	C
75 x 90 x 2"	16	1RAM375G00	26,81	-	45	C
75 x 90 x 2 1/2"	16	1RAM375H00	26,81	-	45	C
75 x 90 x 3"	16	1RAM375I00	26,81	-	25	C
90 x 110 x 2 1/2"	16	1RAM390H00	32,36	-	20	C
90 x 110 x 3"	16	1RAM390I00	32,36	-	20	C
90 x 110 x 4"	16	1RAM390L00	48,61	-	30	B
110 x 125 x 3"	16	1RAM311I00	48,61	-	35	B
110 x 125 x 4"	16	1RAM311L00	48,61	-	30	B

RACCORDI LINEA ASTORE

SERIE DI PASSAGGIO



AM3SG

Adattatore ISO/filettato maschio con sede O-Ring

D x R _i x R	PN	Codice	€	Pack	Qtà Cartone	Tipo Cartone
50 x 1"1/2 x 2"	16	1RAM350GF0SG	19,07	-	50	C



AP3

Attacco a parete ISO/filettato femmina

D _i x D x G	PN	Codice	€	Pack	Qtà Cartone	Tipo Cartone
40 x 50 x 1"1/2	16	1RAP340F00	9,82	-	60	C
50 x 63 x 2"	16	1RAP350G00	13,80	-	35	C



AS3

Attacco per serbatoi estremità maschio per incollaggio

R x d x R _i	PN	Codice	€	Pack	Qtà Cartone	Tipo Cartone
3/4" x 16 x 1/2"	16	1RAS316B00	21,28	5	125	K15
1" x 20 x 3/4"	16	1RAS320C00	28,18	5	90	K15
1"1/4 x 25 x 1"	16	1RAS325D00	32,19	5	80	K15
1"1/2 x 32 x 1"	16	1RAS332D00	40,81	-	60	K15
2" x 40 x 1"1/2"	16	1RAS340F00	60,37	-	35	K15

RACCORDI LINEA ASTORE

SERIE DI PASSAGGIO



TM3

Ti a 90° con rinforzo estremità d a bicchiere per incollaggio, derivazione G femmina filettata munita di anello di rinforzo in Acciaio INOX

D x G	PN	Codice	€	Pack	Qtà Cartone	Tipo Cartone
16 x 3/8"	16	1RTM316A00	6,43	-	700	C
20 x 1/2"	16	1RTM320B00	6,43	-	400	C
25 x 3/4"	16	1RTM325C00	7,92	-	220	C
32 x 1"	16	1RTM332D00	9,94	-	130	C
40 x 1 1/4"	16	1RTM340E00NL	17,48	-	70	C
50 x 1 1/2"	16	1RTM350F00NL	20,32	-	80	B
63 x 2"	16	1RTM363G00NL	27,81	-	45	B



GM3

Gomito a 90° con rinforzo estremità d a bicchiere per incollaggio, estremità G femmina filettata munita di anello in Acciaio INOX

D x G	PN	Codice	€	Pack	Qtà Cartone	Tipo Cartone
16 x 3/8"	16	1RGM316A00	8,68	-	1000	C
20 x 1/2"	16	1RGM320B00	8,68	-	600	C
25 x 3/4"	16	1RGM325C00	8,68	-	350	C
32 x 1"	16	1RGM332D00	8,68	-	180	C
40 x 1 1/4"	16	1RGM340E00	12,49	-	100	C
50 x 1 1/2"	16	1RGM350F00	18,20	-	60	C
63 x 2"	16	1RGM363G00	26,60	-	60	B

RACCORDI LINEA ASTORE

SERIE DI PASSAGGIO



MM3

Manicotto estremità d a bicchiere per incollaggio, estremità G femmina filettata con anello di rinforzo in Acciaio INOX

D x G	PN	Codice	€	Pack	Qtà Cartone	Tipo Cartone
16 x 3/8"	16	1RMM316A00	6,16	-	1500	C
20 x 1/2"	16	1RMM320B00	6,16	-	700	C
25 x 3/4"	16	1RMM325C00	6,16	-	450	C
32 x 1"	16	1RMM332D00	7,19	-	250	C
40 x 1 1/4"	16	1RMM340E00	8,99	-	150	C
50 x 1 1/2"	16	1RMM350F00	11,92	-	100	C
63 x 2"	16	1RMM363G00	17,84	-	50	C



RM3

Adattatore di passaggio estremità a bicchiere per incollaggio, estremità G filettata femmina con anello di rinforzo in Acciaio INOX

D x G	PN	Codice	€	Pack	Qtà Cartone	Tipo Cartone
20 x 1/2"	16	1RRM320B00	5,97	-	750	C
25 x 1/2"	16	1RRM325B00	6,16	-	700	C
25 x 3/4"	16	1RRM325C00	6,96	-	450	C
32 x 3/4"	16	1RRM332C00	7,55	-	400	C
32 x 1"	16	1RRM332D00	7,89	-	270	C
40 x 1"	16	1RRM340D00	10,36	-	220	C
40 x 1 1/4"	16	1RRM340E00	12,43	-	150	C
50 x 1 1/2"	16	1RRM350F00	12,99	-	100	C
50 x 2"	16	1RRM350G00	15,26	-	100	C
63 x 2"	16	1RRM363G00	17,84	-	60	C



Fig. A



Fig. B

ST1

Supporto per tubi ISO-DIN (disponibile anche in PE)

D	PN	Fig.	Codice	€	Pack	Qtà Cartone	Tipo Cartone
16	16	A	1RST116000	1,29	-	1500	C
20	16	A	1RST120000	1,44	-	1100	C
25	16	A	1RST125000	1,83	-	900	C
32	16	A	1RST132000	2,14	-	600	C
40	16	B	1RST140000	4,21	-	370	C
50	16	B	1RST150000	5,41	-	240	C
63	16	B	1RST163000	6,38	-	280	B
75	16	B	1RST175000	8,22	-	240	B
90	16	B	1RST190000	10,92	-	100	B
110	16	B	1RST111000	12,70	-	100	B

disponibile in PE nero

RACCORDI

LINEA ASTORE

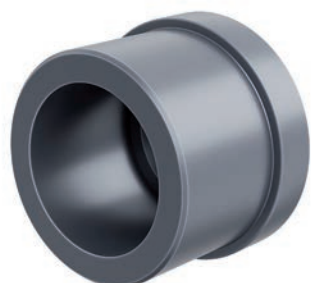
ACCESSORI E COMPONENTI



BG1

Ghiera con filettatura cilindrica per bocchettoni tipo BO1, BO2, BO3

D	Codice	€	Pack	Qtà Cartone	Tipo Cartone
16	1RBG116000	2,66	-	-	-
20	1RBG120000	2,66	-	-	-
25	1RBG125000	2,93	-	-	-
32	1RBG132000	4,13	-	-	-
40	1RBG140000	5,25	-	-	-
50	1RBG150000	6,78	-	250	B
63	1RBG163000	10,01	-	150	B
75	1RBG175000L	31,79	-	75	B
90	1RBG190000L	37,34	-	50	B
110	1RBG111000L	43,61	-	25	B



BL1

Pezzo folle per incollaggio serie metrica per bocchettoni tipo BO1 e BO3

D	Codice	€	Pack	Qtà Cartone	Tipo Cartone
16	1RBL116000NL	2,04	-	-	-
20	1RBL120000NL	2,04	-	-	-
25	1RBL125000NL	2,04	-	-	-
32	1RBL132000NL	2,76	-	-	-
40	1RBL140000NL	3,35	-	-	-
50	1RBL150000NL	4,53	-	-	-
63	1RBL163000NL	6,43	-	200	B



BL2

Pezzo folle per incollaggio serie metrica filettato femmina per bocchettoni tipo BO2

G	Codice	€	Pack	Qtà Cartone	Tipo Cartone
3/8"	1RBL216000	3,76	-	-	-
1/2"	1RBL220000	3,76	-	-	-
3/4"	1RBL225000	3,76	-	-	-
1"	1RBL232000	5,07	-	-	-
1 1/4"	1RBL240000	6,05	-	-	-
1 1/2"	1RBL250000	8,28	-	-	-
2"	1RBL263000	11,34	-	-	-
2 1/2"	1RBL275000	28,52	-	-	-
3"	1RBL290000	30,86	-	-	-
4"	1RBL211000	36,13	-	-	-



ASGP

Guarnizione per AS3

D	Codice	€	Pack	Qtà Cartone	Tipo Cartone
16	GP0195E	2,13	-	-	-
20	GP2299E	3,78	-	-	-
25	GP0200E	4,40	-	-	-
32	GP0201E	5,56	-	-	-
40	GP0202E	7,92	-	-	-

FKM a richiesta

Listino prezzi 2026



Giunti a compressione



Riferimenti normativi

La produzione dei giunti a compressione **ASTORE** è realizzata seguendo i più alti standard qualitativi e nel completo rispetto dei vincoli ambientali imposti dalle leggi vigenti e in accordo con la norma **ISO 14001**.

Tutti i prodotti sono realizzati in accordo al sistema di garanzia della qualità secondo la norma **ISO 9001**.

- **EN 10226**

Filettature di tubazioni per accoppiamento con tenuta sul filetto

- **EN 12201**

Sistemi di tubazioni in materie plastiche per la distribuzione dell'acqua, e per scarico e fognature in pressione – Polietilene (PE)

- **ISO 161-1**

Tubi in materiale termoplastico per il convogliamento di fluidi, diametri esterni nominali e pressioni nominali

- **ISO 17885**

Sistemi di tubazioni in plastica – Raccordi meccanici per sistemi in pressione

- **ISO 4427**

Sistemi di tubazioni in materie plastiche per la distribuzione dell'acqua, e per scarico e fognature in pressione – Polietilene (PE)

- **ISO 7**

Raccordi con terminali filettati per accoppiamento a tenuta

- **ISO 9624**

Sistemi di tubazioni in materiale termoplastico per fluidi in pressione– collari per flangia e flange libere–dimensioni di accoppiamento

Approvazioni e marchi di qualità



- **DVGW**

I giunti a compressione ASTORE sono certificati idonei ad entrare in contatto con acqua destinata al consumo umano secondo il Deutscher Verein des Gas und Wasserfaches. Per maggiori informazioni sul range certificato contattare il Marketing.



- **ACS Francia (Attestation de conformité Sanitaire)**

Idoneità dei giunti a compressione ASTORE per applicazione con acqua destinata al consumo umano

GIUNTI A COMPRESSIONE LINEA ASTORE



511
Raccordo maschio

D x G	PN	Codice	€	Pack	Qtà Cartone	Tipo Cartone
16 x 3/8"	16	GG51116A00	4,06	20	500	B
16 x 1/2"	16	GG51116B00	4,06	20	500	B
16 x 3/4"	16	GG51116C00	4,06	20	500	B
20 x 1/2"	16	GG51120B00	4,81	20	400	B
20 x 3/4"	16	GG51120C00	4,81	20	400	B
25 x 1/2"	16	GG51125B00	5,71	10	250	B
25 x 3/4"	16	GG51125C00	5,71	10	250	B
25 x 1"	16	GG51125D00	5,71	10	250	B
32 x 3/4"	16	GG51132C00	7,01	10	150	B
32 x 1"	16	GG51132D00	7,01	10	150	B
32 x 1 1/4"	16	GG51132E00	7,92	10	150	B
40 x 1"	16	GG51140D00	13,27	5	90	B
40 x 1 1/4"	16	GG51140E00	13,27	5	90	B
40 x 1 1/2"	16	GG51140F00	13,27	5	90	B
50 x 1 1/4"	16	GG51150E00	17,22	5	55	B
50 x 1 1/2"	16	GG51150F00	17,22	5	55	B
50 x 2"	16	GG51150G00	17,22	5	55	B
63 x 1 1/2"	16	GG51163F00	24,54	5	30	B
63 x 2"	16	GG51163G00	24,54	5	30	B
63 x 2 1/2"	16	GG51163H00	24,54	5	30	B
75 x 2"	10	GR51175G00	49,16	-	25	B
75 x 2 1/2"	10	GR51175H00	49,16	-	25	B
75 x 3"	10	GR51175I00	49,16	-	25	B
90 x 2"	10	GR51190G00	58,11	-	16	B
90 x 2 1/2"	10	GR51190H00	58,11	-	16	B
90 x 3"	10	GR51190I00	58,11	-	16	B
90 x 4"	10	GR51190L00	58,11	-	16	B
110 x 2"	10	GG51111G00	111,45	-	8	B
110 x 3"	10	GR51111I00	111,45	-	8	B
110 x 4"	10	GR51111L00	111,45	-	8	B

d20-25-32 Approvato DVGW, certificazione n. DW-8616BQ0078

GIUNTI A COMPRESSIONE

LINEA ASTORE



512
Manicotto ridotto

D x D1	PN	Codice	€	Pack	Qtà Cartone	Tipo Cartone
20 x 16	16	GG51220A00	8,54	20	260	B
25 x 20	16	GG51225B00	9,15	10	180	B
32 x 20	16	GG51232B00	12,10	10	110	B
32 x 25	16	GG51232C00	12,10	10	110	B
40 x 25	16	GG51240C00	21,30	5	70	B
40 x 32	16	GG51240D00	21,30	5	70	B
50 x 25	16	GG51250C00	26,74	5	40	B
50 x 32	16	GG51250D00	26,74	5	40	B
50 x 40	16	GG51250E00	26,74	5	40	B
63 x 32	16	GG51263D00	37,95	5	25	B
63 x 40	16	GG51263E00	37,95	5	25	B
63 x 50	16	GG51263F00	37,95	5	20	B
75 x 50	10	GR51275F00	69,03	-	15	B
75 x 63	10	GR51275G00	69,03	-	15	B
90 x 63	10	GR51290G00	91,33	-	12	B
90 x 75	10	GR51290H00	91,33	-	12	B
110 x 75	10	GG51211H00	191,64	-	6	B
110 x 90	10	GR51211I00	191,64	-	6	B

GIUNTI A COMPRESSIONE LINEA ASTORE



601
Raccordo femmina

D x G	PN	Codice	€	Pack	Qtà Cartone	Tipo Cartone
16 x 3/8"	16	GG60116A00	3,86	20	500	B
16 x 1/2"	16	GG60116B00	3,86	20	500	B
20 x 1/2"	16	GG60120B00	5,25	20	400	B
20 x 3/4"	16	GG60120C00	5,25	20	340	B
25 x 1/2"	16	GG60125B00	6,15	10	250	B
25 x 3/4"	16	GG60125C00	6,15	10	250	B
25 x 1"	16	GG60125D00	6,15	10	200	B
32 x 1/2"	16	GG60132B00	7,61	10	150	B
32 x 3/4"	16	GG60132C00	7,61	10	150	B
32 x 1"	16	GG60132D00	7,61	10	150	B
32 x 1 1/4"	16	GG60132E00	7,61	10	130	B
40 x 1"	16	GG60140D00	12,10	5	90	B
40 x 1 1/4"	16	GG60140E00	12,10	5	90	B
40 x 1 1/2"	16	GG60140F00	12,10	5	90	B
50 x 1 1/4"	16	GG60150E00	17,42	5	55	B
50 x 1 1/2"	16	GG60150F00	17,42	5	55	B
50 x 2"	16	GG60150G00	17,42	5	55	B
63 x 1 1/2"	16	GG60163F00	24,54	5	30	B
63 x 2"	16	GG60163G00	24,54	5	30	B
75 x 2"	10	GR60175G00	49,16	-	25	B
75 x 2 1/2"	10	GR60175H00	49,16	-	25	B
75 x 3"	10	GR60175I00	49,16	-	25	B
90 x 2"	10	GR60190G00	60,23	-	16	B
90 x 2 1/2"	10	GR60190H00	60,23	-	16	B
90 x 3"	10	GR60190I00	60,23	-	16	B
110 x 3"	10	GG60111I00	142,63	-	8	B
110 x 4"	10	GR60111L00	142,63	-	8	B

GIUNTI A COMPRESSIONE LINEA ASTORE



510
Manicotto

D x D	PN	Codice	€	Pack	Qtà Cartone	Tipo Cartone
16 x 16	16	GG51016000	6,15	20	360	B
20 x 20	16	GG51020000	8,54	20	220	B
25 x 25	16	GG51025000	10,20	10	150	B
32 x 32	16	GG51032000	13,02	10	100	B
40 x 40	16	GG51040000	21,23	5	50	B
50 x 50	16	GG51050000	29,06	5	35	B
63 x 63	16	GG51063000	40,23	5	20	B
75 x 75	10	GR51075000	75,78	-	15	B
90 x 90	10	GR51090000	93,57	-	11	B
110 x 110	10	GR51011000	200,55	-	6	B

d20-25-32 Approvato DVGW, certificazione n. DW-8616BQ0078



513
Gomito

D x D	PN	Codice	€	Pack	Qtà Cartone	Tipo Cartone
16 x 16	16	GG51316000	6,51	20	360	B
20 x 20	16	GG51320000	8,54	20	200	B
25 x 25	16	GG51325000	10,35	10	150	B
32 x 32	16	GG51332000	12,77	10	80	B
40 x 40	16	GG51340000	22,30	5	50	B
50 x 50	16	GG51350000	31,20	5	30	B
63 x 63	16	GG51363000	37,95	5	15	B
75 x 75	10	GR51375000	73,47	-	11	B
90 x 90	10	GR51390000	91,33	-	8	B
110 x 110	10	GR51311000	189,39	-	4	B

d20-25-32 Approvato DVGW, certificazione n. DW-8616BQ0078

GIUNTI A COMPRESSIONE LINEA ASTORE



521
Tappo

D	PN	Codice	€	Pack	Qtà Cartone	Tipo Cartone
16	16	GG52116000	4,45	20	500	B
20	16	GG52120000	5,71	20	400	B
25	16	GG52125000	6,38	10	250	B
32	16	GG52132000	7,68	10	150	B
40	16	GG52140000	13,02	5	90	B
50	16	GG52150000	19,33	5	60	B
63	16	GG52163000	26,19	5	30	B
75	10	GR52175000	62,53	-	28	B
90	10	GR52190000	71,35	-	22	B
110	10	GR52111000	153,72	-	8	B

d20-25-32 Approvato DVGW, certificazione n. DW-8616BQ0078



519
Gomito filettato maschio

D x G	PN	Codice	€	Pack	Qtà Cartone	Tipo Cartone
16 x 1/2"	16	GG51916B00	5,95	20	400	B
20 x 1/2"	16	GG51920B00	6,28	20	260	B
20 x 3/4"	16	GG51920C00	6,28	20	260	B
25 x 1/2"	16	GG51925B00	6,79	10	180	B
25 x 3/4"	16	GG51925C00	6,79	10	180	B
25 x 1"	16	GG51925D00	7,12	10	180	B
32 x 1"	16	GG51932D00	8,74	10	110	B
32 x 1 1/4"	16	GG51932E00	9,54	10	110	B
40 x 1 1/4"	16	GG51940E00	14,21	5	60	B
40 x 1 1/2"	16	GG51940F00	14,21	5	60	B
50 x 1 1/2"	16	GG51950F00	19,33	5	35	B
50 x 2"	16	GG51950G00	19,33	5	35	B
63 x 2"	16	GG51963G00	26,74	5	20	B
63 x 2 1/2"	16	GG51963H00	26,74	5	20	B
75 x 2 1/2"	10	GR51975H00	61,58	-	14	B
75 x 3"	10	GR51975I00	61,58	-	14	B
90 x 3"	10	GR51990I00	110,28	-	10	B
110 x 4"	10	GR51911L00	181,04	-	5	B

GIUNTI A COMPRESSIONE LINEA ASTORE



518

Gomito filettato femmina

D x G	PN	Codice	€	Pack	Qtà Cartone	Tipo Cartone
16 x 3/8"	16	GG51816A00	6,15	20	400	B
16 x 1/2"	16	GG51816B00	6,15	20	400	B
20 x 1/2"	16	GG51820B00	6,28	20	260	B
20 x 3/4"	16	GG51820C00	6,28	20	260	B
25 x 1/2"	16	GG51825B00	7,92	10	180	B
25 x 3/4"	16	GG51825C00	7,92	10	180	B
25 x 1"	16	GG51825D00	7,92	10	160	B
32 x 1/2"	16	GG51832B00	9,27	10	110	B
32 x 3/4"	16	GG51832C00	9,27	10	110	B
32 x 1"	16	GG51832D00	9,27	10	110	B
32 x 1 1/4"	16	GG51832E00	18,40	10	90	B
40 x 1 1/4"	16	GG51840E00	18,40	5	60	B
40 x 1 1/2"	16	GG51840F00	18,40	5	60	B
50 x 1 1/2"	16	GG51850F00	24,54	5	35	B
50 x 2"	16	GG51850G00	24,54	5	35	B
63 x 2"	16	GG51863G00	33,38	5	20	B
63 x 2 1/2"	16	GG51863H00	35,32	5	20	B
75 x 2 1/2"	10	GR51875H00	58,11	-	14	B
75 x 3"	10	GR51875I00	58,11	-	14	B
90 x 3"	10	GR51890I00	110,97	-	10	B
110 x 4"	10	GR51811L00	182,80	-	5	B



524

Attacco a muro

D x G	PN	Codice	€	Pack	Qtà Cartone	Tipo Cartone
25 x 3/4"	16	GG52425C00	17,57	10	150	B

GIUNTI A COMPRESSIONE LINEA ASTORE



516

T filettato maschio

D x G x D	PN	Codice	€	Pack	Qtà Cartone	Tipo Cartone
16 x 1/2" x 16	16	GG51616B00	8,70	20	240	B
20 x 1/2" x 20	16	GG51620B00	9,27	20	140	B
20 x 3/4" x 20	16	GG51620C00	9,27	20	140	B
25 x 3/4" x 25	16	GG51625C00	12,10	10	100	B
25 x 1" x 25	16	GG51625D00	12,10	10	100	B
32 x 1" x 32	16	GG51632D00	15,37	10	60	B
32 x 1 1/4" x 32	16	GG51632E00	15,37	10	60	B
40 x 1 1/4" x 40	16	GG51640E00	26,74	5	30	B
40 x 1 1/2" x 40	16	GG51640F00	26,74	5	30	B
50 x 1 1/2" x 50	16	GG51650F00	37,83	5	20	B
50 x 2" x 50	16	GG51650G00	37,83	5	20	B
63 x 2" x 63	16	GG51663G00	73,47	4	12	B
63 x 2 1/2" x 63	16	GG51663H00	73,47	4	12	B
75 x 2 1/2" x 75	10	GR51675H00	86,86	-	10	B
90 x 3" x 90	10	GR51690I00	129,10	-	6	B
110 x 4" x 110	10	GR51611L00	209,33	-	3	B



514

Raccordo a T

D x D1 x D	PN	Codice	€	Pack	Qtà Cartone	Tipo Cartone
16 x 16 x 16	16	GG51416000	8,17	20	220	B
20 x 20 x 20	16	GG51420000	10,98	20	120	B
20 x 25 x 20	16	GG51420C00	10,98	20	120	B
25 x 25 x 25	16	GG51425000	14,53	10	90	B
25 x 32 x 25	16	GG51425D00	14,53	10	70	B
32 x 32 x 32	16	GG51432000	19,02	10	50	B
40 x 40 x 40	16	GG51440000	31,20	5	30	B
50 x 50 x 50	16	GG51450000	42,27	5	20	B
63 x 63 x 63	16	GG51463000	60,23	4	12	B
75 x 75 x 75	10	GR51475000	104,77	-	7	B
90 x 90 x 90	10	GR51490000	144,99	-	5	B
110 x 110 x 110	10	GR51411000	278,52	-	3	B

d20-25-32 Approvato DVGW, certificazione n. DW-8616BQ0078

GIUNTI A COMPRESSIONE LINEA ASTORE



515

T filettato femmina

D x G x D	PN	Codice	€	Pack	Qtà Cartone	Tipo Cartone
16 x 3/8" x 16	16	GG51516A00	7,28	20	240	B
16 x 1/2" x 16	16	GG51516B00	7,28	20	240	B
20 x 1/2" x 20	16	GG51520B00	8,74	20	140	B
20 x 3/4" x 20	16	GG51520C00	8,74	20	140	B
25 x 1/2" x 25	16	GG51525B00	11,23	10	100	B
25 x 3/4" x 25	16	GG51525C00	11,23	10	100	B
25 x 1" x 25	16	GG51525D00	12,63	10	100	B
32 x 1/2" x 32	16	GG51532B00	14,53	10	60	B
32 x 3/4" x 32	16	GG51532C00	14,53	10	60	B
32 x 1" x 32	16	GG51532D00	14,53	10	60	B
32 x 1 1/4" x 32	16	GG51532E00	18,33	10	50	B
40 x 1" x 40	16	GG51540D00	26,74	5	30	B
40 x 1 1/4" x 40	16	GG51540E00	26,74	5	30	B
40 x 1 1/2" x 40	16	GG51540F00	29,06	5	30	B
50 x 1 1/2" x 50	16	GG51550F00	35,71	5	20	B
50 x 2" x 50	16	GG51550G00	40,17	5	20	B
63 x 2" x 63	16	GG51563G00	51,35	4	12	B
63 x 2 1/2" x 63	16	GG51563H00	51,35	4	12	B
75 x 2 1/2" x 75	10	GR51575H00	84,74	-	10	B
90 x 3" x 90	10	GR51590I00	131,46	-	6	B
110 x 4" x 110	10	GR51511L00	198,30	-	3	B



523

T ridotto

D x D1 x D	PN	Codice	€	Pack	Qtà Cartone	Tipo Cartone
20 x 16 x 20	16	GG52320A00	11,97	-	125	C
25 x 20 x 25	16	GG52325B00	13,40	10	100	B
32 x 25 x 32	16	GG52332C00	17,19	10	60	B
40 x 32 x 40	16	GG52340D00	27,55	5	30	B
50 x 40 x 50	16	GG52350E00	42,50	5	20	B
63 x 50 x 63	16	GG52363F00	56,03	4	12	B

GIUNTI A COMPRESSIONE

LINEA ASTORE



520
Giunto flangiato

D x DN	PN	Codice	€	Pack	Qtà Cartone	Tipo Cartone
50 x 1"1/2	16	GG52050F00	50,57	-	12	C
63 x 2"	16	GG52063G00	73,96	-	10	C
75 x 2"1/2	10	GR52075H00	95,86	-	5	C
75 x 3"	10	GR52075I00	102,53	-	5	C
90 x 3"	10	GR52090I00	121,66	-	3	C
90 x 4"	10	GR52090L00	121,66	-	3	C
110 x 4"	10	GR52011L00	175,39	-	2	C



525
Adattatore a ghiera

D x G	PN	Codice	€	Pack	Qtà Cartone	Tipo Cartone
25 x 1"	16	GG52525D00	9,36	10	200	B
32 x 1"	16	GG52532D00	11,22	10	140	B



526
Gomito a 45°

D x D	PN	Codice	€	Pack	Qtà Cartone	Tipo Cartone
20 x 20	16	GG52620000	8,12	20	200	C
25 x 25	16	GG52625000	9,87	10	140	C
32 x 32	16	GG52632000	12,15	10	80	C
40 x 40	16	GG52640000	21,24	5	50	C

GIUNTI A COMPRESSIONE

LINEA ASTORE



527

Gomito con derivazione ortogonale filettata femmina

D x G x D	PN	Codice	€	Pack	Qtà Cartone	Tipo Cartone
25 x 1/2" x 25	16	GG52725B00	11,55	10	140	C
32 x 3/4" x 32	16	GG52732C00	13,80	10	80	C

GIUNTI A COMPRESSIONE

LINEA ASTORE

COMPONENTI E RICAMBI



GHP
Ghiera

D	Codice	€	Pack	Qtà Cartone	Tipo Cartone
16	10GHI2000N016	0,96	-	-	-
20	10GHI2000N020	1,34	-	-	-
25	10GHI2000N025	1,76	-	-	-
32	10GHI2000N032	2,27	-	-	-
40	10GHI2000N040	3,51	-	-	-
50	10GHI2000N050	4,45	-	-	-
63	10GHI2000N063	6,61	-	-	-
75	10GHI2100N075	14,84	-	-	-
90	10GHI2100N090	19,02	-	-	-
110	10GHI2100N110	27,92	-	-	-



AGR
Anello di graffaggio

D	Codice	€	Pack	Qtà Cartone	Tipo Cartone
16	10AGR6000B016	0,61	-	-	-
20	10AGR6000B020	0,79	-	3000	B
25	10AGR6000B025	0,96	-	2000	B
32	10AGR6000B032	1,34	-	1000	B
40	10AGR6000B040	2,41	-	550	B
50	10AGR6000B050	3,12	-	300	B
63	10AGR6000B063	5,07	-	150	B

GIUNTI A COMPRESSIONE

LINEA ASTORE

COMPONENTI E RICAMBI



AGR
Anello di graffaggio

D	Codice	€	Pack	Qtà Cartone	Tipo Cartone
75	10AGR6100B075	12,75	-	-	-
90	10AGR6100B090	16,70	-	-	-
110	10AGR6100B110	22,00	-	-	-



BUS
Bussola di spinta

D	Codice	€	Pack	Qtà Cartone	Tipo Cartone
75	10BUS2100N075	5,30	-	-	-
90	10BUS2100N090	10,44	-	-	-
110	10BUS2100N110	11,69	-	-	-



GRD
Guarnizione O-Ring

D	Codice	€	Pack	Qtà Cartone	Tipo Cartone
16	4OR1557I	0,90	-	-	-
20	4OR1558I	0,96	-	20000	02
25	4OR1559I	1,06	-	14000	02
32	4OR1560I	1,26	-	8000	02
40	4OR1561I	1,56	-	4500	02
50	4OR1562I	1,90	-	2500	02
63	4OR1563I	2,41	-	1500	02
75 (GR)	4OR1567I	2,79	-	-	-
90	4OR1565I	3,16	-	-	-
110 (GG)	4OR1566I	4,06	-	-	-
110 (GR)	4OR1568I	4,06	-	-	-

GIUNTI A COMPRESSIONE

LINEA ASTORE

COMPONENTI E RICAMBI



Chiave di serraggio

Chiave di serraggio

D	Codice	€	Pack	Qtà Cartone	Tipo Cartone
40÷63	MAGNUMGRI040063	95,82	1	-	-
75÷110	MAGNUMGRI075110	183,11	-	10	-

Listino prezzi 2026



Prese a staffa in PP-H



Riferimenti normativi

La produzione delle prese a staffa **ASTORE** è realizzata seguendo i più alti standard qualitativi e nel completo rispetto dei vincoli ambientali imposti dalle leggi vigenti e in accordo con la norma **ISO 14001**.

Tutti i prodotti sono realizzati in accordo al sistema di garanzia della qualità secondo la norma **ISO 9001**.

- **EN 10226**

Filettature di tubazioni per accoppiamento con tenuta sul filetto.

- **EN 12201**

Sistemi di tubazioni in materie plastiche per la distribuzione dell'acqua, e per scarico e fognature in pressione - Polietilene (PE)

- **ISO 13460-1**

Dispositivi di irrigazione. Staffe in plastica per tubi in Polietilene

- **ISO 161-1**

Tubi in materiale termoplastico per il convogliamento di fluidi, diametri esterni nominali e pressioni nominali

- **ISO 228-1**

Raccordi in PVC-U con terminali filettati

- **ISO 4427**

Sistemi di tubazioni in materie plastiche per la distribuzione dell'acqua, e per scarico e fognature in pressione - Polietilene (PE)

- **ISO 7**

Raccordi con terminali filettati per accoppiamento a tenuta

PRESE A STAFFA IN PP LINEA ASTORE



503

Presa a staffa per irrigazione in PP copolimero.

Guarnizione: Toroidale in NBR

Bulloneria: acciaio zinco cromato. 2 e 4 pezzi a seconda dei diametri

D x G	PN	Codice	€	Pack	Qtà Cartone	Tipo Cartone
20 x 1/2"	6	1S50320B00F	2,76	-	150	C
25 x 1/2"	6	1S50325B00F	2,76	-	120	C
25 x 3/4"	6	1S50325C00F	2,76	1	120	C
32 x 1/2"	6	1S50332B00F	2,76	-	100	C
32 x 3/4"	6	1S50332C00F	2,76	1	100	C
32 x 1"	6	1S50332D00F	3,23	1	60	C
40 x 1/2"	6	1S50340B00F	3,48	1	60	C
40 x 3/4"	6	1S50340C00F	3,48	1	60	C
40 x 1"	6	1S50340D00F	3,48	1	60	C
50 x 1/2"	6	1S50350B00F	4,06	-	50	C
50 x 3/4"	6	1S50350C00F	4,06	1	50	C
50 x 1"	6	1S50350D00F	4,06	-	50	C
63 x 1/2"	6	1S50363B00F	5,81	1	75	B
63 x 3/4"	6	1S50363C00F	5,81	1	75	B
63 x 1"	6	1S50363D00F	5,81	1	75	B
63 x 1 1/4"	6	1S50363E00F	5,81	1	70	B
63 x 1 1/2"	6	1S50363F00F	5,81	-	70	B
75 x 1/2"	6	1S50375B00F	9,19	-	50	B
75 x 3/4"	6	1S50375C00F	9,19	-	50	B
75 x 1"	6	1S50375D00F	9,19	-	50	B
75 x 1 1/4"	6	1S50375E00F	9,19	-	45	B
75 x 1 1/2"	6	1S50375F00F	9,19	-	45	B
75 x 2"	6	1S50375G00F	9,19	-	45	B
90 x 1/2"	6	1S50390B00F	10,85	1	40	B
90 x 3/4"	6	1S50390C00F	10,85	1	40	B
90 x 1"	6	1S50390D00F	10,85	1	40	B
90 x 1 1/4"	6	1S50390E00F	10,85	1	35	B
90 x 1 1/2"	6	1S50390F00F	10,85	1	35	B
90 x 2"	6	1S50390G00F	10,85	-	35	B
110 x 1/2"	6	1S50311B00F	11,53	-	25	B
110 x 3/4"	6	1S50311C00F	11,53	-	25	B
110 x 1"	6	1S50311D00F	11,53	-	25	B
110 x 1 1/4"	6	1S50311E00F	11,53	-	25	B
110 x 1 1/2"	6	1S50311F00F	11,53	-	25	B
110 x 2"	6	1S50311G00F	11,53	-	25	B
110 x 3"	6	1S50311I00F	17,56	-	20	B

PRESE A STAFFA IN PP LINEA ASTORE



505

Presa a staffa con anello di rinforzo in PP copolimero.

Anello di rinforzo: AISI 430

Guarnizione: Toroidale in NBR

Bulloneria: acciaio zinco cromato. 2, 4 e 6 pezzi a seconda dei diametri

D x G	PN	Codice	€	Pack	Qtà Cartone	Tipo Cartone
20 x 1/2"	10	1S50520B00F	5,71	-	150	C
25 x 1/2"	10	1S50525B00F	5,81	1	120	C
25 x 3/4"	10	1S50525C00F	5,81	1	120	C
32 x 1/2"	10	1S50532B00F	6,43	1	100	C
32 x 3/4"	10	1S50532C00F	6,43	1	100	C
32 x 1"	10	1S50532D00F	6,79	1	60	C
40 x 1/2"	10	1S50540B00F	6,96	1	60	C
40 x 3/4"	10	1S50540C00F	6,96	1	60	C
40 x 1"	10	1S50540D00F	6,96	1	60	C
50 x 1/2"	10	1S50550B00F	7,48	1	50	C
50 x 3/4"	10	1S50550C00F	7,48	1	50	C
50 x 1"	10	1S50550D00F	7,48	-	50	C
63 x 1/2"	10	1S50563B00F	9,73	1	75	B
63 x 3/4"	10	1S50563C00F	9,73	1	75	B
63 x 1"	10	1S50563D00F	9,73	1	75	B
63 x 1 1/4"	10	1S50563E00F	9,73	1	70	B
63 x 1 1/2"	10	1S50563F00F	9,73	-	70	B
75 x 1/2"	10	1S50575B00F	12,31	-	50	B
75 x 3/4"	10	1S50575C00F	12,31	-	50	B
75 x 1"	10	1S50575D00F	12,31	-	50	B
75 x 1 1/4"	10	1S50575E00F	12,31	-	45	B
75 x 1 1/2"	10	1S50575F00F	12,31	-	45	B
75 x 2"	10	1S50575G00F	12,31	-	45	B
90 x 1/2"	10	1S50590B00F	14,01	1	40	B
90 x 3/4"	10	1S50590C00F	14,01	1	40	B
90 x 1"	10	1S50590D00F	14,01	1	40	B
90 x 1 1/4"	10	1S50590E00F	14,01	1	35	B
90 x 1 1/2"	10	1S50590F00F	14,01	1	35	B
90 x 2"	10	1S50590G00F	14,01	1	35	B
110 x 1/2"	10	1S50511B00F	16,57	-	25	B
110 x 3/4"	10	1S50511C00F	16,57	-	25	B
110 x 1"	10	1S50511D00F	16,57	-	25	B
110 x 1 1/4"	10	1S50511E00F	16,57	-	25	B
110 x 1 1/2"	10	1S50511F00F	16,57	-	25	B
110 x 2"	10	1S50511G00F	16,57	-	25	B
110 x 3"	10	1S50511I00F	24,25	-	20	B
125 x 3/4"	10	1S50513C00F	21,17	-	30	B
125 x 1"	10	1S50513D00F	21,17	-	30	B
125 x 1 1/4"	10	1S50513E00F	21,17	-	30	B
125 x 1 1/2"	10	1S50513F00F	21,17	-	30	B
125 x 2"	10	1S50513G00F	21,17	-	30	B
140 x 1"	10	1S50515D00F	31,37	-	20	B
140 x 1 1/4"	10	1S50515E00F	31,37	-	20	B

PRESE A STAFFA IN PP

LINEA ASTORE

D x G	PN	Codice	€	Pack	Qtà Cartone	Tipo Cartone
140 x 1"1/2	10	1S50515F00F	31,37	-	20	B
140 x 2"	10	1S50515G00F	31,37	-	20	B
140 x 2"1/2	10	1S50515H00F	31,35	-	20	B
140 x 3"	10	1S50515I00F	31,35	-	20	B
160 x 3/4"	10	1S50517C00F	44,54	-	16	B
160 x 1"	10	1S50517D00F	44,54	-	16	B
160 x 1"1/4	10	1S50517E00F	44,54	-	16	B
160 x 1"1/2	10	1S50517F00F	44,54	-	16	B
160 x 2"	10	1S50517G00F	44,54	-	16	B
160 x 3"	10	1S50517I00F	63,54	-	15	B
180 x 1"1/4	6	1S50518E00	165,86	-	8	B
180 x 1"1/2	6	1S50518F00	165,86	-	8	B
180 x 2"	6	1S50518G00	165,86	-	8	B
180 x 3"	6	1S50518I00	165,86	-	8	B
180 x 4"	6	1S50518L00	165,86	-	6	B
200 x 1"1/4	6	1S50521E00	168,81	-	8	B
200 x 1"1/2	6	1S50521F00	168,81	-	8	B
200 x 2"	6	1S50521G00	168,81	-	8	B
200 x 3"	6	1S50521I00	168,81	-	8	B
200 x 4"	6	1S50521L00	168,81	-	8	B
225 x 1"1/4	4	1S50523E00	214,09	-	7	B
225 x 1"1/2	4	1S50523F00	214,09	-	7	B
225 x 2"	4	1S50523G00	214,09	-	7	B
225 x 3"	4	1S50523I00	214,09	-	7	B
225 x 4"	4	1S50523L00	222,19	-	7	B
250 x 1"1/4	4	1S50526E00	238,30	-	7	B
250 x 1"1/2	4	1S50526F00	238,30	-	7	B
250 x 2"	4	1S50526G00	238,30	-	7	B
250 x 3"	4	1S50526I00	243,90	-	7	B
250 x 4"	4	1S50526L00	243,90	-	6	B
280 x 1"1/4	4	1S50528E00	295,05	-	3	B
280 x 1"1/2	4	1S50528F00	295,05	-	3	B
280 x 2"	4	1S50528G00	295,05	-	3	B
280 x 3"	4	1S50528I00	295,05	-	3	B
280 x 4"	4	1S50528L00	295,05	-	3	B
315 x 1"1/4	4	1S50533E00	298,99	-	4	B
315 x 1"1/2	4	1S50533F00	298,99	-	4	B
315 x 2"	4	1S50533G00	298,99	-	4	B
315 x 3"	4	1S50533I00	310,65	-	4	B
315 x 4"	4	1S50533L00	310,65	-	4	B

PRESE A STAFFA IN PP LINEA ASTORE



508

Presa a staffa a doppia derivazione con anelli di rinforzo in PP copolimero.

Anello di rinforzo: AISI 430

Guarnizione: Toroidale in NBR

Bulloneria: acciaio zinco cromato. 2, 4 e 6 pezzi a seconda dei diametri

D x G x G	PN	Codice	€	Pack	Qtà Cartone	Tipo Cartone
63 x 1/2" x 1/2"	10	1S50863B00	13,84	-	60	B
63 x 3/4" x 3/4"	10	1S50863C00	13,84	-	60	B
63 x 1" x 1"	10	1S50863D00	13,84	-	60	B
63 x 1"1/4 x 1"1/4	10	1S50863E00	13,84	-	60	B
63 x 1"1/2 x 1"1/2	10	1S50863F00	13,84	-	60	B
75 x 1/2" x 1/2"	10	1S50875B00	18,19	-	40	B
75 x 3/4" x 3/4"	10	1S50875C00	18,19	-	40	B
75 x 1" x 1"	10	1S50875D00	18,19	-	40	B
75 x 1"1/4 x 1"1/4	10	1S50875E00	18,19	-	40	B
75 x 1"1/2 x 1"1/2	10	1S50875F00	18,19	-	40	B
75 x 2" x 2"	10	1S50875G00	18,19	-	30	B
90 x 1/2" x 1/2"	10	1S50890B00	24,38	-	25	B
90 x 3/4" x 3/4"	10	1S50890C00	24,38	-	25	B
90 x 1" x 1"	10	1S50890D00	24,38	-	25	B
90 x 1"1/4 x 1"1/4	10	1S50890E00	24,38	-	25	B
90 x 1"1/2 x 1"1/2	10	1S50890F00	24,38	-	25	B
90 x 2" x 2"	10	1S50890G00	24,38	-	25	B
110 x 1/2" x 1/2"	10	1S50811B00	26,27	-	15	B
110 x 3/4" x 3/4"	10	1S50811C00	26,27	-	15	B
110 x 1" x 1"	10	1S50811D00	26,27	-	15	B
110 x 1"1/4 x 1"1/4	10	1S50811E00	26,27	-	15	B
110 x 1"1/2 x 1"1/2	10	1S50811F00	26,27	-	15	B
110 x 2" x 2"	10	1S50811G00	26,27	-	15	B
110 x 3" x 3"	10	1S50811I00	41,07	-	15	B
125 x 3/4" x 3/4"	10	1S50813C00	34,38	-	15	B
125 x 1" x 1"	10	1S50813D00	34,38	-	15	B
125 x 1"1/4 x 1"1/4	10	1S50813E00	34,38	-	15	B
125 x 1"1/2 x 1"1/2	10	1S50813F00	34,38	-	15	B
125 x 2" x 2"	10	1S50813G00	34,38	-	15	B
140 x 1" x 1"	10	1S50815D00	49,16	-	20	B
140 x 1"1/4 x 1"1/4	10	1S50815E00	49,16	-	20	B
140 x 1"1/2 x 1"1/2	10	1S50815F00	49,16	-	20	B
140 x 2" x 2"	10	1S50815G00	49,16	-	20	B
140 x 2"1/2 x 2"1/2	10	1S50815H00	63,72	-	16	B
140 x 3" x 3"	10	1S50815I00	63,72	-	16	B
160 x 3/4" x 3/4"	10	1S50817C00	63,94	-	-	-
160 x 1" x 1"	10	1S50817D00	63,94	-	12	B
160 x 1"1/4 x 1"1/4	10	1S50817E00	63,94	-	12	B
160 x 1"1/2 x 1"1/2	10	1S50817F00	63,94	-	12	B
160 x 2" x 2"	10	1S50817G00	63,94	-	12	B
160 x 3" x 3"	10	1S50817I00	86,91	-	12	B
180 x 1"1/4 x 1"1/4	6	1S50818E00	264,97	-	7	B
180 x 1"1/2 x 1"1/2	6	1S50818F00	264,97	-	-	-

PRESE A STAFFA IN PP LINEA ASTORE

D x G x G	PN	Codice	€	Pack	Qtà Cartone	Tipo Cartone
180 x 2" x 2"	6	1S50818G00	264,97	-	8	B
180 x 3" x 3"	6	1S50818I00	264,97	-	-	-
180 x 4" x 4"	6	1S50818L00	264,97	-	-	-
200 x 1"1/4 x 1"1/4	6	1S50821E00	232,25	-	8	B
200 x 1"1/2 x 1"1/2	6	1S50821F00	232,25	-	8	B
200 x 2" x 2"	6	1S50821G00	232,25	-	8	B
200 x 3" x 3"	6	1S50821I00	252,59	-	8	B
200 x 4" x 4"	6	1S50821L00	252,59	-	8	B
225 x 1"1/4 x 1"1/4	4	1S50823E00	272,72	-	6	B
225 x 1"1/2 x 1"1/2	4	1S50823F00	272,72	-	6	B
225 x 2" x 2"	4	1S50823G00	272,72	-	6	B
225 x 3" x 3"	4	1S50823I00	291,38	-	5	B
225 x 4" x 4"	4	1S50823L00	291,38	-	5	B
250 x 1"1/4 x 1"1/4	4	1S50826E00	373,90	-	5	B
250 x 1"1/2 x 1"1/2	4	1S50826F00	373,90	-	5	B
250 x 2" x 2"	4	1S50826G00	373,90	-	7	B
250 x 3" x 3"	4	1S50826I00	392,41	-	5	B
250 x 4" x 4"	4	1S50826L00	392,41	-	4	B
280 x 1"1/4 x 1"1/4	4	1S50828E00	489,00	-	-	-
280 x 1"1/2 x 1"1/2	4	1S50828F00	489,00	-	-	-
280 x 2" x 2"	4	1S50828G00	489,00	-	-	-
280 x 3" x 3"	4	1S50828I00	489,00	-	-	-
280 x 4" x 4"	4	1S50828L00	489,00	-	-	-
315 x 1"1/4 x 1"1/4	4	1S50833E00	498,99	-	4	B
315 x 1"1/2 x 1"1/2	4	1S50833F00	498,99	-	4	B
315 x 2" x 2"	4	1S50833G00	498,99	-	4	B
315 x 3" x 3"	4	1S50833I00	519,99	-	4	B
315 x 4" x 4"	4	1S50833L00	519,99	-	3	B

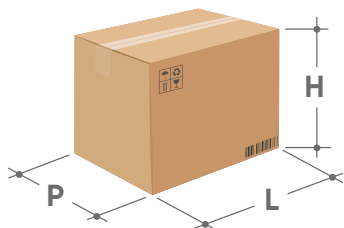
Guarnizioni in NBR

Diametro Staffa	Codice	€	Pack	Qtà Cartone	Tipo Cartone
20	3OR0117I	0,43	-	-	-
25	3OR0119I	0,43	-	-	-
32	3OR408II	0,66	-	-	-
32 x 1"	3OR4093I	0,93	-	-	-
40	3OR0134I	0,93	-	-	-
50	3OR4137I	1,15	-	-	-
63	3OR0153I	1,81	-	-	-
75	3OR6237I	3,07	-	-	-
90	3OR6237I	3,07	-	-	-
110	3OR6225I	3,15	-	-	-
110 x 3"	3OR6337I	6,15	-	-	-
125	3OR6225I	3,15	-	-	-
140	3OR6337I	6,15	-	-	-
160	3OR6350I	6,15	-	-	-
180	OR8450N	8,34	-	-	-
200	OR8450N	8,34	-	-	-
225	OR8450N	8,34	-	-	-
250	OR8450N	8,34	-	-	-
280	OR8450N	8,34	-	-	-
315	OR8450N	8,34	-	-	-

Informazioni imballaggi

	pack	quantità cartone	tipo cartone
Quantità di prodotto per confezione	1		
Quantità di prodotto per cartone		22	
Tipo di cartone (vedi caratteristiche sotto)			03

N.B.: Le quantità confezione e cartone, come anche il tipo cartone possono subire variazioni durante la validità del listino



Dimensioni cartoni

Tipo cartone	L (mm)	P (mm)	H (mm)	Volume (m³)
00	800	600	400	0,1920
01	590	390	500	0,1151
02	590	390	300	0,0690
03	390	290	300	0,0339
04	390	290	200	0,0226
05	295	195	200	0,0115
08	680	600	280	0,1142
K01	200	200	130	0,0052
K02	200	200	200	0,0080
K03	300	200	200	0,0120
K04	300	260	200	0,0156
K05	400	300	200	0,0240
K06	400	300	250	0,0300
K07	200	150	100	0,0030
K08	300	100	100	0,0030
K09	300	260	300	0,0234
K10	400	200	200	0,0160
K11	400	400	130	0,0208
K12	400	400	250	0,0400
K13	400	260	420	0,0437
K14	400	300	250	0,0300
K15	400	300	300	0,0360
K16	400	400	250	0,0400
K17	400	400	300	0,0480
K18	600	400	300	0,0720
K19	600	400	500	0,1200
K20	800	600	350	0,1680
N01	160	160	350	0,0090
N02	170	170	300	0,0087
N03	190	190	300	0,0108
N04	210	210	300	0,0132
N05	220	220	220	0,0106
N06	240	240	240	0,0138
N07	280	280	170	0,0133
N08	300	300	180	0,0162
N09	350	350	130	0,0159
N10	410	410	150	0,0252
N11	470	470	90	0,0199

Condizioni di vendita

- **PREMESSE:** le nostre forniture comprendono i prodotti specificati nelle nostre «conferme di vendita» e saranno regolate dalle presenti condizioni che il cliente dichiara di conoscere ed accettare, salvo deroghe risultanti da esplicito accordo scritto. In particolare le forniture fatte all'Estero saranno disciplinate dagli «INCOTERMS» definiti dalla Camera di Commercio Internazionale.
- **PRODOTTI:** onde evitare spiacevoli malintesi, **per l'identificazione dei prodotti è consigliabile fare riferimento alla codifica commerciale riportata sui nostri listini.** L'accettazione dell'ordine è subordinata alla reale disponibilità del prodotto stesso.
- **CONFEZIONI:** per sveltire i tempi di consegna e facilitare al cliente l'immagazzinamento dei nostri prodotti è nostra facoltà ricondurre le quantità ordinate a multipli delle confezioni standard, indicate nei nostri listini a fianco di ciascun articolo.
- **MINIMO D'ORDINE:** per ordini con importo netto inferiore ad €258,23, verranno addebitati €15,50 a parziale recupero delle spese di spedizione/handling.
- **PREZZI:** i prezzi saranno quelli in vigore al momento dell'ordine, salvo che il cliente richieda una consegna dilazionata, nel qual caso saranno quelli in vigore al momento della prevista spedizione. I nostri prezzi includono il costo del normale imballaggio; eventuali imballaggi particolari, richiesti espressamente dal cliente, verranno addebitati al costo.
- **CONSEGNA:** la consegna s'intende convenuta franco nostri magazzini o depositi ed in generale pronta salvo il venduto. Per gli articoli non disponibili, verranno indicati i termini di consegna previsti; essi però non potranno essere in alcun modo ritenuti vincolanti o impegnativi. Qualora, per qualsiasi motivo, tali termini non fossero rispettati, l'acquirente potrà chiedere l'annullamento dell'ordine soltanto quando il ritardo superi i tre mesi dalla data di consegna da noi indicata. Trascorso tale termine è altresì nostra facoltà provvedere all'annullamento degli ordini per articoli il cui ritardo fosse dovuto a seri problemi di produzione.
- **SPEDIZIONE:** nei casi in cui il mezzo di spedizione non sia esplicitamente indicato dal cliente, la spedizione verrà effettuata nel modo da noi ritenuto più idoneo. La merce, anche se venduta franco destino, viaggia a rischio e pericolo del cliente. L'eventuale copertura assicurativa viene effettuata solo su specifica richiesta ed a spese del cliente.
- **PAGAMENTO:** per nessun motivo e a nessun titolo il cliente può differire i pagamenti oltre i termini pattuiti. Sui pagamenti ritardati addebiteremo di pieno diritto gli interessi valutati al tasso corrente di sconto in Italia aumentato di 3 unità %. Qualora non fosse espressamente indicato, il pagamento deve intendersi tramite bonifico bancario non oltre 30 giorni dalla data della fattura.
- **RISERVA DI PROPRIETÀ:** i prodotti forniti resteranno di nostra proprietà fino al totale pagamento di essi.
- **GARANZIA:** i nostri prodotti sono garantiti di buona qualità e conformi agli standard pubblicizzati nei nostri cataloghi. La nostra garanzia si limita alla riparazione e/o alla sostituzione dei nostri materiali, con la completa esclusione di qualsiasi altra responsabilità ed in particolare dei danni comunque causati dall'uso improprio dei nostri prodotti. La garanzia decade qualora:
 - sia trascorso più di un anno dalla consegna del materiale;
 - il materiale sia usato al di fuori delle condizioni di esercizio da noi indicate;
 - il materiale sia stato modificato da personale non facente parte della nostra società. A tale proposito si fa notare che l'acquirente incorre in tutte le responsabilità di legge per qualsiasi modifica apportata ai nostri articoli.

Eventuali incidenti in cui fossero coinvolti i nostri prodotti ci dovranno essere segnalati immediatamente e comunque non oltre 24 ore dal loro verificarsi.

- **RECLAMI:** saranno presi in considerazione soltanto i reclami che ci perverranno tramite lettera raccomandata entro 30 giorni dalla data di fatturazione. In particolare, non verranno accettati materiali di ritorno la cui rispeditura, franco nostri magazzini, non sia stata preventivamente autorizzata dai nostri funzionari competenti.
- **CONTROVERSIE:** per qualsiasi controversia che non si potesse risolvere amichevolmente e/o con l'intervento di un Collegio Arbitrale, sarà competente il Foro di Genova.
- **ASSISTENZA:** i nostri Servizi Tecnici e Commerciali sono a completa disposizione dei clienti per fornire ogni tipo di informazione sulle caratteristiche ed i campi di applicazione dei nostri prodotti.

Queste condizioni generali annullano tutte le precedenti e sono soggette a cambiamenti senza alcun preavviso.

Tutte le informazioni contenute nella presente raccolta sono fornite in buona fede e sono aggiornate alla data della pubblicazione della stessa.

I disegni e le fotografie contenute in questo listino sono fornite solo a titolo indicativo.

FIP Formatura Iniezione Polimeri

Loc. Pian di Parata, 16015 Casella Genova Italy

Tel. +39 0109621.1 – Fax +39 010 9621.209

info.fip@alixaxis.com

www.alixaxis.it

UNI EN
ISO 9001
QUALITÀ

UNI EN
ISO 14001
GESTIONE
AMBIENTALE

